



Statistische Berichte

Straßenverkehrsunfälle in Bayern im Mai 2024



H 1 1 m 5/2024
Hrsg. im August 2024
Bestellnr. H1101C 202405

Zeichenerklärung

- 0 mehr als nichts, aber weniger als die Hälfte der kleinsten in der Tabelle nachgewiesenen Einheit
- nichts vorhanden oder keine Veränderung
- / keine Angaben, da Zahlen nicht sicher genug
- Zahlenwert unbekannt, geheimzuhalten oder nicht rechenbar
- ... Angabe fällt später an
- X Tabellenfach gesperrt, da Aussage nicht sinnvoll
- () Nachweis unter dem Vorbehalt, dass der Zahlenwert erhebliche Fehler aufweisen kann
- p vorläufiges Ergebnis
- r berichtigtes Ergebnis
- s geschätztes Ergebnis
- D Durchschnitt
- ≙ entspricht

Auf- und Abrunden

Im Allgemeinen ist ohne Rücksicht auf die Endsummen auf- bzw. abgerundet worden. Deshalb können sich bei der Summierung von Einzelangaben geringfügige Abweichungen zu den ausgewiesenen Endsummen ergeben. Bei der Aufgliederung der Gesamtheit in Prozent kann die Summe der Einzelwerte wegen Rundens vom Wert 100 % abweichen. Eine Abstimmung auf 100 % erfolgt im Allgemeinen nicht.

Publikationsservice

Das Bayerische Landesamt für Statistik veröffentlicht jährlich über 400 Publikationen. Das aktuelle Veröffentlichungsverzeichnis ist im Internet als Datei verfügbar, kann aber auch als Druckversion kostenlos zugesandt werden.

Kostenlos

ist der Download der meisten Veröffentlichungen, z.B. von Statistischen Berichten (PDF- oder Excel-Format).

Kostenpflichtig

sind alle Printversionen (auch von Statistischen Berichten), Datenträger und ausgewählte Dateien (z.B. von Verzeichnissen, von Beiträgen, vom Jahrbuch).

Publikationsservice

 Alle Veröffentlichungen sind im Internet verfügbar unter www.statistik.bayern.de/produkte

Impressum

Statistische Berichte

bieten in tabellarischer Form neuestes Zahlenmaterial der jeweiligen Erhebung. Dieses wird, soweit erforderlich, methodisch erläutert und kurz kommentiert.

Herausgeber, Druck und Vertrieb

Bayerisches Landesamt für Statistik
Nürnberger Straße 95
90762 Fürth

Papier

Gedruckt auf umweltfreundlichem Papier, chlorfrei gebleicht.

Vertrieb

E-Mail vertrieb@statistik.bayern.de
Telefon 0911 98208-6311
Telefax 0911 98208-96638

Auskunftsdienst

E-Mail info@statistik.bayern.de
Telefon 0911 98208-6563
Telefax 0911 98208-96563

© **Bayerisches Landesamt für Statistik, Fürth 2024**
Vervielfältigung und Verbreitung, auch auszugsweise, mit Quellenangabe gestattet.

Hinweis: Diese Druckschrift wird im Rahmen der Öffentlichkeitsarbeit der Bayerischen Staatsregierung herausgegeben. Sie darf weder von Parteien noch von Wahlwerbern oder Wahlhelfern im Zeitraum von fünf Monaten vor einer Wahl zum Zwecke der Wahlwerbung verwendet werden. Dies gilt für Landtags-, Bundestags-, Kommunal- und Europawahlen. Missbräuchlich ist während dieser Zeit insbesondere die Verteilung auf Wahlveranstaltungen, an Informationsständen der Parteien sowie das Einlegen, Aufdrucken und Aufkleben parteipolitischer Informationen oder Werbemittel. Untersagt ist gleichfalls die Weitergabe an Dritte zum Zwecke der Wahlwerbung. Auch ohne zeitlichen Bezug zu einer bevorstehenden Wahl darf die Druckschrift nicht in einer Weise verwendet werden, die als Parteinahme der Staatsregierung zugunsten einzelner politischer Gruppen verstanden werden könnte. Den Parteien ist es gestattet, die Druckschrift zur Unterrichtung ihrer eigenen Mitglieder zu verwenden.

Inhaltsverzeichnis

Vorbemerkungen	4
Abbildungen und Tabellen	
Abb. 1 Straßenverkehrsunfälle und deren Folgen in Bayern seit Januar 2022	6
1. Straßenverkehrsunfälle und Verunglückte in Bayern	7
2. Straßenverkehrsunfälle und Verunglückte in Bayern nach Monaten	8
3. Straßenverkehrsunfälle und Verunglückte in Bayern im Mai 2024 nach Kreisen	9
4. Straßenverkehrsunfälle und Verunglückte in Bayern nach Straßenarten	15
5. Verunglückte im Straßenverkehr in Bayern nach Art der Verkehrsbeteiligung und Ortslage	16
6. An Straßenverkehrsunfällen beteiligte Fahrzeugführer und Fußgänger in Bayern	20
7. Straßenverkehrsunfälle und Verunglückte in Bayern im Mai 2024 nach Tagen	22
8. Getötete und Verletzte im Straßenverkehr in Bayern nach Altersgruppen und Geschlecht	24
9. Straßenverkehrsunfälle und Verunglückte in Bayern nach Unfalltypen	26

Vorbemerkungen

Rechtsgrundlage der Straßenverkehrsunfallstatistik ist das Gesetz über die Statistik der Straßenverkehrsunfälle (Straßenverkehrsunfallstatistikgesetz – StVUStatG) vom 15. Juni 1990 (BGBl. I S. 1078 ff), zuletzt geändert durch Artikel 497 der Verordnung vom 31. August 2015 (BGBl. I S. 1474) sowie der Verordnung zur näheren Bestimmung des schwerwiegenden Unfalls mit Sachschaden im Sinne des Straßenverkehrsunfallstatistikgesetzes vom 21. Dezember 1994 (BGBl. I S. 3970), geändert durch Artikel 3 der Verordnung zur Änderung der Anlage zu § 24a des Straßenverkehrsgesetzes und anderer Vorschriften vom 6. Juni 2007 (BGBl. I S. 1047). Danach wird über Unfälle, bei denen infolge des Fahrverkehrs auf öffentlichen Wegen und Plätzen Personen getötet oder verletzt oder Sachschäden verursacht worden sind, laufend eine Bundesstatistik geführt. Sie dient dazu, eine aktuelle umfassende und zuverlässige Datenbasis über Struktur und Entwicklung der Straßenverkehrsunfälle zu erstellen.

Auskunftspflicht und Erhebungsumfang

Auskunftspflichtig sind die Polizeidienststellen, deren Beamte den Unfall aufgenommen haben. Entsprechend erfasst die Statistik nur die Unfälle, zu denen die Polizei herangezogen wurde; das sind insbesondere solche mit schweren Folgen.

Unfälle und Verunglückte

Nach der Schwere der Unfallfolgen werden Unfälle mit Personenschaden und Unfälle mit nur Sachschaden unterschieden. Kriterium für die Zuordnung eines Unfalls ist die jeweils schwerste Folge. Entsprechend können bei einem Unfall mit Schwerverletzten neben den Schwerverletzten noch Personen leichtverletzt worden und/oder Sachschaden entstanden sein, es kam jedoch niemand ums Leben.

Unfälle mit Personenschaden sind solche, bei denen Menschen getötet oder (schwer/leicht-) verletzt wurden. Zu den Unfällen mit nur Sachschaden zählen **schwerwiegende Unfälle mit Sachschaden (im engeren Sinne)**, bei denen als Unfallursache ein Straftatbestand oder eine Ordnungswidrigkeit (Bußgeld) im Zusammenhang mit der Teilnahme am Straßenverkehr vorlag und bei denen gleichzeitig mindestens ein Kfz aufgrund eines Unfallschadens von der Unfallstelle abgeschleppt werden musste (nicht fahrbereit). Ebenso zählen hierzu **sonstige Sachschadensunfälle unter dem Einfluss berauschender Mittel** (ein Unfallbeteiligter stand unter Einwirkung von Alkohol oder anderen berauschenden Mitteln und alle beteiligten Kfz waren fahrbereit).

Nur zahlenmäßig erfasst und nach der Ortslage gegliedert (inner-, außerorts, auf Autobahnen) werden alle **übrigen Sachschadensunfälle**.

Dazu zählen alle Sachschadensunfälle

- ohne Straftatbestand oder Ordnungswidrigkeit (Bußgeld), unabhängig davon, ob ein beteiligtes Fahrzeug fahrbereit war oder nicht,
- mit Straftatbestand oder Ordnungswidrigkeit (Bußgeld) und alle Kfz fahrbereit, aber ohne Einwirkung von Alkohol oder anderen berauschenden Mitteln.

Diese Unfälle werden analog den früheren Bagatellunfällen behandelt.

Als **Verunglückte** zählen Personen (auch Mitfahrer), die beim Unfall getötet oder verletzt wurden. Dabei werden nachgewiesen als

- Getötete:
Personen, die innerhalb von 30 Tagen an den Unfallfolgen starben,
- Schwerverletzte:
Personen, die unmittelbar zu stationärer Behandlung in ein Krankenhaus eingeliefert wurden (Verbleib mindestens 24 Stunden),
- Leichtverletzte:
Personen, deren Verletzungen keinen Krankenhausaufenthalt erforderten.

Methodische Hinweise

Die ersten Ergebnisse der Statistik der Straßenverkehrsunfälle stützen sich auf die Verkehrsunfallanzeigen der den Unfall aufnehmenden Polizeibeamten, die dem Landesamt auf Datenträger übermittelt werden.

Üblicherweise können nicht alle Unfallanzeigen von der Polizei oder dem Landesamt termingerecht in die Monatsergebnisse eingearbeitet werden, da bei fehlenden oder widersprüchlichen Angaben oft zeitraubende Rückfragen nötig werden.

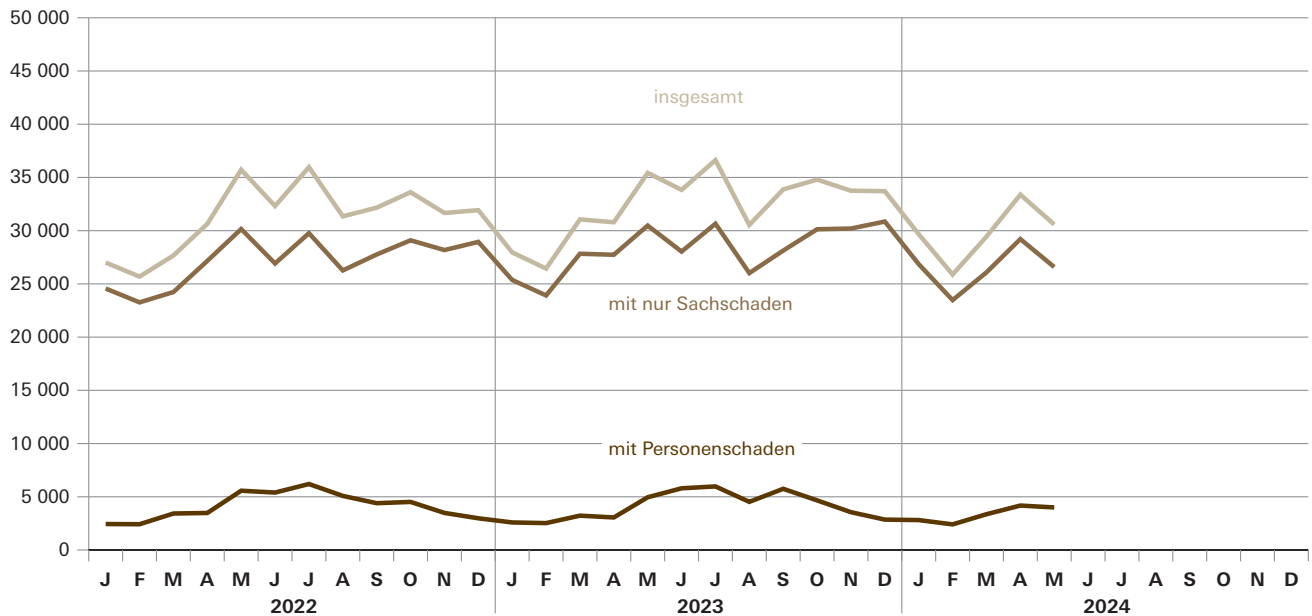
Die zunächst für einen Monatsmonat übermittelten Daten werden laufend um solche Nachmeldungen ergänzt. Die Ergebnisse der monatlichen Straßenverkehrsunfallstatistik sind daher als **vorläufig** anzusehen.

So werden die einzelnen Monatsergebnisse des laufenden Jahres 2024 erst mit Abschluss der Jahresaufbereitung etwa im April des Folgejahres 2025 endgültig.

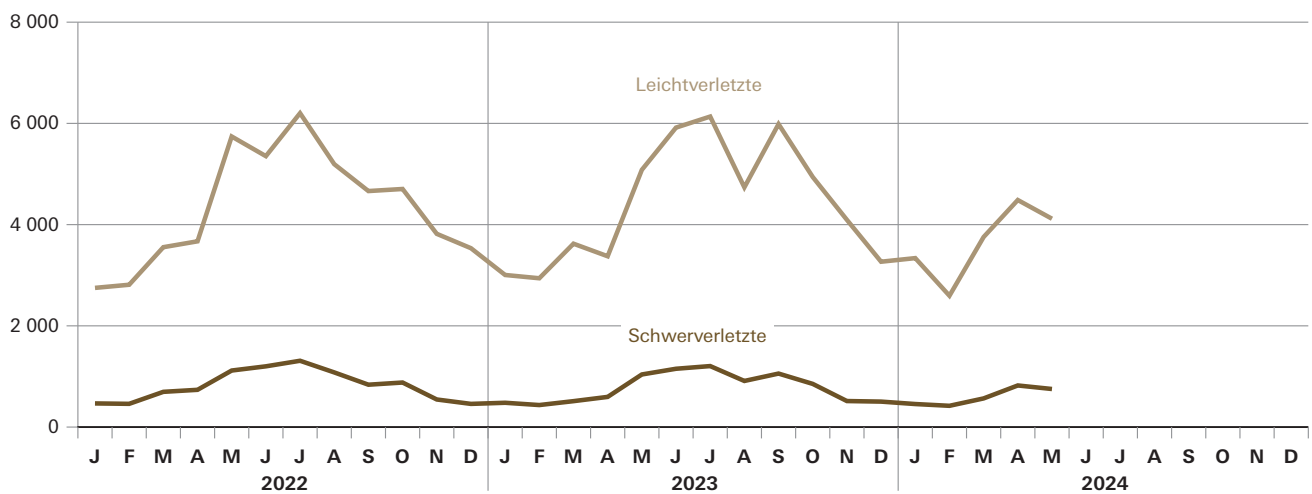
Abb. 1

Straßenverkehrsunfälle und deren Folgen in Bayern seit Januar 2022

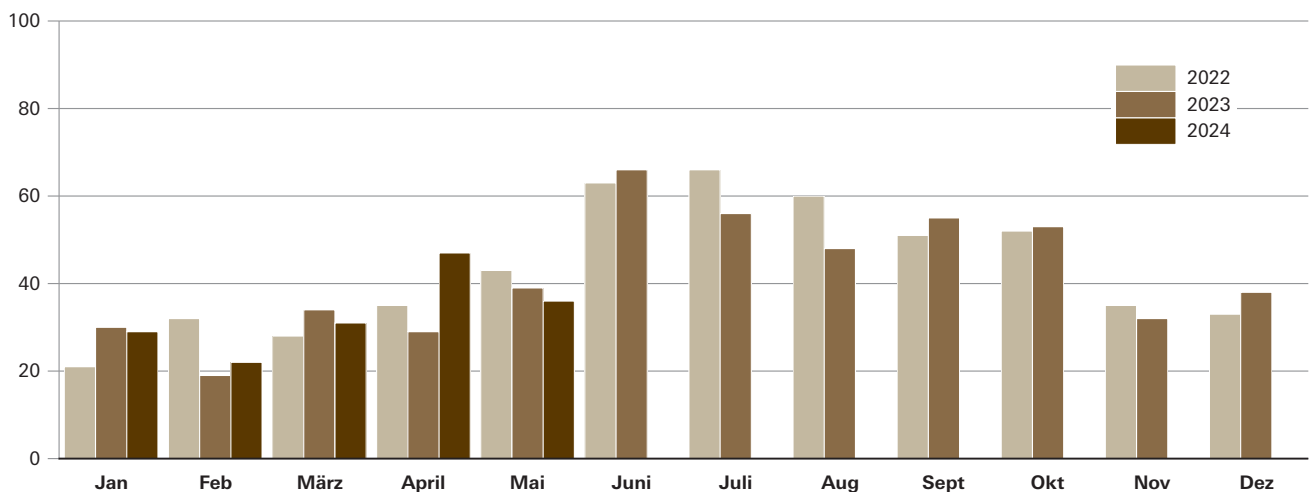
Straßenverkehrsunfälle



Verletzte Personen



Getötete Personen



1. Straßenverkehrsunfälle und Verunglückte in Bayern

Unfälle Verunglückte	Mai			Januar - Mai		
	2024	2023	Veränderung 2024 gegenüber 2023	2024	2023	Veränderung 2024 gegenüber 2023
	Anzahl		%	Anzahl		%
Unfälle insgesamt	30 585	35 432	-13,7	148 966	151 681	-1,8
davon Unfälle mit Personenschaden	3 998	4 954	-19,3	16 753	16 353	2,4
Unfälle mit nur Sachschaden	26 587	30 478	-12,8	132 213	135 328	-2,3
davon schwerwiegende Unfälle mit Sachschaden (im engeren Sinne)	511	542	-5,7	2 919	3 010	-3,0
sonstige Sachschadens- unfälle unter dem Einfluss berauschender Mittel	101	172	-41,3	666	843	-21,0
übrige Sachschadens- unfälle	25 975	29 764	-12,7	128 628	131 475	-2,2
Verunglückte insgesamt	4 904	6 160	-20,4	21 470	21 238	1,1
davon Getötete	36	39	-7,7	165	151	9,3
Schwerverletzte	752	1 039	-27,6	3 015	3 062	-1,5
Leichtverletzte	4 116	5 082	-19,0	18 290	18 025	1,5
davon Verunglückte Benutzer von						
Kraftwagen	2 011	2 736	-26,5	11 957	12 478	-4,2
Zweirädern	2 638	3 095	-14,8	8 056	7 273	10,8
davon Krafträdern m. amtl. Kennz.	574	699	-17,9	1 732	1 394	24,2
Krafträdern m. Versicherungsk. ...	144	182	-20,9	470	499	-5,8
Fahrrädern	1 806	2 099	-14,0	5 431	5 033	7,9
Verunglückte Fußgänger	237	300	-21,0	1 360	1 375	-1,1
Verunglückte andere Verkehrs- teilnehmer	18	29	-37,9	97	112	-13,4

2. Straßenverkehrsunfälle und Verunglückte in Bayern nach Monaten

Jahr ----- Monat	Unfälle				Verunglückte			
	insgesamt	davon mit			insgesamt	davon		
		Personen- schaden	nur Sachschaden			Getötete	Schwer- verletzte	Leicht- verletzte
			insgesamt	übrige Sachschadens- unfälle				
2023								
Januar	27 956	2 588	25 368	24 442	3 515	30	480	3 005
Februar	26 441	2 527	23 914	23 118	3 394	19	435	2 940
März	31 058	3 227	27 831	27 103	4 169	34	512	3 623
Januar - März	85 455	8 342	77 113	74 663	11 078	83	1 427	9 568
April	30 794	3 057	27 737	27 048	4 000	29	596	3 375
Mai	35 432	4 954	30 478	29 764	6 160	39	1 039	5 082
Juni	33 833	5 797	28 036	27 377	7 135	66	1 152	5 917
Januar - Juni	185 514	22 150	163 364	158 852	28 373	217	4 214	23 942
Juli	36 626	5 972	30 654	29 864	7 396	56	1 205	6 135
August	30 540	4 523	26 017	25 254	5 696	48	911	4 737
September	33 877	5 749	28 128	27 390	7 098	55	1 057	5 986
Januar - September	286 557	38 394	248 163	241 360	48 563	376	7 387	40 800
Oktober	34 795	4 662	30 133	29 309	5 847	53	853	4 941
November	33 755	3 553	30 202	29 144	4 640	32	514	4 094
Dezember	33 710	2 854	30 856	29 928	3 808	38	503	3 267
Januar - Dezember	388 817	49 463	339 354	329 741	62 858	499	9 257	53 102
2024 ¹⁾								
Januar	29 667	2 812	26 855	25 907	3 822	29	455	3 338
Februar	25 883	2 406	23 477	22 912	3 037	22	420	2 595
März	29 447	3 362	26 085	25 419	4 352	31	566	3 755
Januar - März	84 997	8 580	76 417	74 238	11 211	82	1 441	9 688
April	33 384	4 175	29 209	28 415	5 355	47	822	4 486
Mai	30 585	3 998	26 587	25 975	4 904	36	752	4 116
Juni								
Januar - Juni								
Juli								
August								
September								
Januar - September								
Oktober								
November								
Dezember								
Januar - Dezember								

¹⁾ Vorläufige Ergebnisse (einschließlich Nachmeldungen für den jeweiligen Berichtszeitraum).

3. Straßenverkehrsunfälle und Verunglückte in Bayern im Mai 2024 nach Kreisen

Gebiet Ortslage	Straßenverkehrsunfälle			Verunglückte			
	insgesamt	davon		insgesamt	Getötete	Schwer- verletzte	Leicht- verletzte
		Unfälle mit Personenschaden	schwerwiegende Unfälle mit Sachschaden ¹⁾				
Ingolstadt, Stadt	83	76	7	105	-	13	92
innerorts	76	69	7	91	-	12	79
außerorts ohne Autobahn	5	5	-	11	-	1	10
auf Autobahnen	2	2	-	3	-	-	3
München, Landeshauptstadt	498	456	42	573	-	40	533
innerorts	479	439	40	533	-	38	495
außerorts ohne Autobahn	1	1	-	1	-	-	1
auf Autobahnen	18	16	2	39	-	2	37
Rosenheim, Stadt	39	36	3	42	-	3	39
innerorts	37	34	3	40	-	2	38
außerorts ohne Autobahn	2	2	-	2	-	1	1
auf Autobahnen	-	-	-	-	-	-	-
Altötting	42	38	4	53	2	13	38
innerorts	20	17	3	18	-	1	17
außerorts ohne Autobahn	20	20	-	34	2	12	20
auf Autobahnen	2	1	1	1	-	-	1
Berchtesgadener Land	35	32	3	38	-	11	27
innerorts	25	24	1	25	-	8	17
außerorts ohne Autobahn	8	6	2	8	-	1	7
auf Autobahnen	2	2	-	5	-	2	3
Bad Tölz-Wolfratshausen	70	62	8	71	-	12	59
innerorts	39	35	4	38	-	4	34
außerorts ohne Autobahn	29	27	2	33	-	8	25
auf Autobahnen	2	-	2	-	-	-	-
Dachau	57	53	4	75	1	14	60
innerorts	31	29	2	35	-	3	32
außerorts ohne Autobahn	22	20	2	34	1	10	23
auf Autobahnen	4	4	-	6	-	1	5
Ebersberg	40	35	5	45	1	4	40
innerorts	22	20	2	26	1	1	24
außerorts ohne Autobahn	14	13	1	15	-	3	12
auf Autobahnen	4	2	2	4	-	-	4
Eichstätt	61	50	11	56	1	6	49
innerorts	33	27	6	30	-	4	26
außerorts ohne Autobahn	23	20	3	23	1	2	20
auf Autobahnen	5	3	2	3	-	-	3
Erding	79	66	13	86	1	13	72
innerorts	45	40	5	49	1	8	40
außerorts ohne Autobahn	25	20	5	31	-	5	26
auf Autobahnen	9	6	3	6	-	-	6
Freising	63	58	5	65	1	12	52
innerorts	48	45	3	47	1	9	37
außerorts ohne Autobahn	9	8	1	9	-	3	6
auf Autobahnen	6	5	1	9	-	-	9
Fürstenfeldbruck	58	51	7	59	1	4	54
innerorts	43	40	3	44	1	2	41
außerorts ohne Autobahn	12	9	3	11	-	2	9
auf Autobahnen	3	2	1	4	-	-	4
Garmisch-Partenkirchen	29	25	4	28	-	7	21
innerorts	19	17	2	19	-	4	15
außerorts ohne Autobahn	10	8	2	9	-	3	6
auf Autobahnen	-	-	-	-	-	-	-
Landsberg am Lech	58	50	8	63	1	13	49
innerorts	35	29	6	32	-	6	26
außerorts ohne Autobahn	15	14	1	22	-	5	17
auf Autobahnen	8	7	1	9	1	2	6
Miesbach	51	46	5	56	-	11	45
innerorts	25	23	2	26	-	5	21
außerorts ohne Autobahn	18	16	2	17	-	2	15
auf Autobahnen	8	7	1	13	-	4	9
Mühldorf a.Inn	33	32	1	43	-	7	36
innerorts	14	14	-	17	-	1	16
außerorts ohne Autobahn	18	17	1	25	-	6	19
auf Autobahnen	1	1	-	1	-	-	1
München	106	85	21	106	-	16	90
innerorts	69	58	11	71	-	10	61
außerorts ohne Autobahn	22	20	2	26	-	5	21
auf Autobahnen	15	7	8	9	-	1	8
Neuburg-Schrobenhausen	39	39	-	48	-	12	36
innerorts	24	24	-	26	-	8	18
außerorts ohne Autobahn	15	15	-	22	-	4	18
auf Autobahnen	-	-	-	-	-	-	-

¹⁾ Schwerwiegender Unfall mit Sachschaden (im engeren Sinne) sowie sonst. Unfälle unter dem Einfluss berauschender Mittel.

Noch: 3. Straßenverkehrsunfälle und Verunglückte in Bayern im Mai 2024 nach Kreisen

Gebiet Ortslage	Straßenverkehrsunfälle			Verunglückte			
	insgesamt	davon		insgesamt	Getötete	Schwer- verletzte	Leicht- verletzte
		Unfälle mit Personenschaden	schwerwiegende Unfälle mit Sachschaden ¹⁾				
Pfaffenhofen a.d.Ilm	48	40	8	44	1	6	37
innerorts	25	23	2	23	-	3	20
außerorts ohne Autobahn	16	12	4	15	1	2	12
auf Autobahnen	7	5	2	6	-	1	5
Rosenheim	129	113	16	134	1	18	115
innerorts	78	68	10	75	1	6	68
außerorts ohne Autobahn	42	37	5	47	-	10	37
auf Autobahnen	9	8	1	12	-	2	10
Starnberg	57	48	9	63	2	10	51
innerorts	33	29	4	31	-	8	23
außerorts ohne Autobahn	17	17	-	29	2	1	26
auf Autobahnen	7	2	5	3	-	1	2
Traunstein	54	49	5	58	1	11	46
innerorts	22	20	2	21	-	1	20
außerorts ohne Autobahn	26	24	2	27	1	10	16
auf Autobahnen	6	5	1	10	-	-	10
Weilheim-Schongau	57	46	11	52	1	9	42
innerorts	34	29	5	34	-	7	27
außerorts ohne Autobahn	23	17	6	18	1	2	15
auf Autobahnen	-	-	-	-	-	-	-
Reg.-Bez. Oberbayern	1 786	1 586	200	1 963	15	265	1 683
innerorts	1 276	1 153	123	1 351	5	151	1 195
außerorts ohne Autobahn	392	348	44	469	9	98	362
auf Autobahnen	118	85	33	143	1	16	126
Landshut, Stadt	33	29	4	36	-	2	34
innerorts	29	27	2	34	-	1	33
außerorts ohne Autobahn	3	2	1	2	-	1	1
auf Autobahnen	1	-	1	-	-	-	-
Passau, Stadt	23	20	3	24	1	4	19
innerorts	19	16	3	19	-	3	16
außerorts ohne Autobahn	4	4	-	5	1	1	3
auf Autobahnen	-	-	-	-	-	-	-
Straubing, Stadt	26	26	-	35	-	2	33
innerorts	23	23	-	31	-	2	29
außerorts ohne Autobahn	3	3	-	4	-	-	4
auf Autobahnen	-	-	-	-	-	-	-
Deggendorf	42	37	5	42	-	6	36
innerorts	26	25	1	28	-	4	24
außerorts ohne Autobahn	9	8	1	9	-	2	7
auf Autobahnen	7	4	3	5	-	-	5
Freyung-Grafenau	24	23	1	36	-	7	29
innerorts	8	8	-	8	-	2	6
außerorts ohne Autobahn	16	15	1	28	-	5	23
auf Autobahnen	-	-	-	-	-	-	-
Kelheim	56	49	7	56	2	10	44
innerorts	31	28	3	32	1	4	27
außerorts ohne Autobahn	19	17	2	20	1	5	14
auf Autobahnen	6	4	2	4	-	1	3
Landshut	60	51	9	64	1	20	43
innerorts	29	24	5	24	-	7	17
außerorts ohne Autobahn	26	22	4	33	1	11	21
auf Autobahnen	5	5	-	7	-	2	5
Passau	71	64	7	79	2	18	59
innerorts	24	23	1	24	-	2	22
außerorts ohne Autobahn	45	40	5	54	2	16	36
auf Autobahnen	2	1	1	1	-	-	1
Regen	30	26	4	40	2	15	23
innerorts	10	9	1	10	-	5	5
außerorts ohne Autobahn	20	17	3	30	2	10	18
auf Autobahnen	-	-	-	-	-	-	-
Rottal-Inn	45	37	8	54	-	13	41
innerorts	26	23	3	27	-	6	21
außerorts ohne Autobahn	19	14	5	27	-	7	20
auf Autobahnen	-	-	-	-	-	-	-
Straubing-Bogen	22	18	4	20	-	5	15
innerorts	10	7	3	7	-	2	5
außerorts ohne Autobahn	11	10	1	11	-	3	8
auf Autobahnen	1	1	-	2	-	-	2
Dingolfing-Landau	49	40	9	55	-	6	49
innerorts	24	21	3	25	-	-	25
außerorts ohne Autobahn	17	14	3	20	-	4	16
auf Autobahnen	8	5	3	10	-	2	8

¹⁾ Schwerwiegender Unfall mit Sachschaden (im engeren Sinne) sowie sonst. Unfälle unter dem Einfluss berauschender Mittel.

Noch: 3. Straßenverkehrsunfälle und Verunglückte in Bayern im Mai 2024 nach Kreisen

Gebiet Ortslage	Straßenverkehrsunfälle			Verunglückte			
	insgesamt	davon		insgesamt	Getötete	Schwer- verletzte	Leicht- verletzte
		Unfälle mit Personenschaden	schwerwiegende Unfälle mit Sachschaden ¹⁾				
Reg.-Bez. Niederbayern	481	420	61	541	8	108	425
innerorts	259	234	25	269	1	38	230
außerorts ohne Autobahn	192	166	26	243	7	65	171
auf Autobahnen	30	20	10	29	-	5	24
Amberg, Stadt	11	11	-	13	-	1	12
innerorts	11	11	-	13	-	1	12
außerorts ohne Autobahn	-	-	-	-	-	-	-
auf Autobahnen	-	-	-	-	-	-	-
Regensburg, Stadt	50	48	2	54	-	2	52
innerorts	49	47	2	52	-	2	50
außerorts ohne Autobahn	-	-	-	-	-	-	-
auf Autobahnen	1	1	-	2	-	-	2
Weiden i.d.Opf., Stadt	9	9	-	9	-	1	8
innerorts	8	8	-	8	-	1	7
außerorts ohne Autobahn	1	1	-	1	-	-	1
auf Autobahnen	-	-	-	-	-	-	-
Amberg-Weizsach	23	18	5	20	-	5	15
innerorts	14	11	3	11	-	3	8
außerorts ohne Autobahn	7	5	2	7	-	2	5
auf Autobahnen	2	2	-	2	-	-	2
Cham	47	44	3	50	-	11	39
innerorts	25	23	2	26	-	5	21
außerorts ohne Autobahn	22	21	1	24	-	6	18
auf Autobahnen	-	-	-	-	-	-	-
Neumarkt i.d.Opf.	53	40	13	44	-	15	29
innerorts	24	21	3	21	-	6	15
außerorts ohne Autobahn	22	16	6	18	-	8	10
auf Autobahnen	7	3	4	5	-	1	4
Neustadt a.d.Waldnaab	20	16	4	17	-	3	14
innerorts	11	10	1	10	-	2	8
außerorts ohne Autobahn	9	6	3	7	-	1	6
auf Autobahnen	-	-	-	-	-	-	-
Regensburg	44	33	11	44	-	8	36
innerorts	18	17	1	18	-	4	14
außerorts ohne Autobahn	18	15	3	25	-	4	21
auf Autobahnen	8	1	7	1	-	-	1
Schwandorf	30	24	6	26	-	3	23
innerorts	11	10	1	10	-	1	9
außerorts ohne Autobahn	17	13	4	15	-	2	13
auf Autobahnen	2	1	1	1	-	-	1
Tirschenreuth	16	12	4	15	-	4	11
innerorts	9	6	3	6	-	1	5
außerorts ohne Autobahn	7	6	1	9	-	3	6
auf Autobahnen	-	-	-	-	-	-	-
Reg.-Bez. Oberpfalz	303	255	48	292	-	53	239
innerorts	180	164	16	175	-	26	149
außerorts ohne Autobahn	103	83	20	106	-	26	80
auf Autobahnen	20	8	12	11	-	1	10
Bamberg, Stadt	38	34	4	40	-	3	37
innerorts	35	32	3	36	-	3	33
außerorts ohne Autobahn	1	1	-	2	-	-	2
auf Autobahnen	2	1	1	2	-	-	2
Bayreuth, Stadt	30	26	4	34	-	1	33
innerorts	24	21	3	28	-	1	27
außerorts ohne Autobahn	2	2	-	2	-	-	2
auf Autobahnen	4	3	1	4	-	-	4
Coburg, Stadt	13	11	2	12	-	1	11
innerorts	10	9	1	10	-	1	9
außerorts ohne Autobahn	3	2	1	2	-	-	2
auf Autobahnen	-	-	-	-	-	-	-
Hof, Stadt	16	14	2	16	-	2	14
innerorts	16	14	2	16	-	2	14
außerorts ohne Autobahn	-	-	-	-	-	-	-
auf Autobahnen	-	-	-	-	-	-	-
Bamberg	57	49	8	66	-	6	60
innerorts	20	20	-	28	-	4	24
außerorts ohne Autobahn	22	20	2	29	-	-	29
auf Autobahnen	15	9	6	9	-	2	7
Bayreuth	29	24	5	28	-	5	23
innerorts	9	8	1	10	-	2	8
außerorts ohne Autobahn	14	13	1	15	-	2	13
auf Autobahnen	6	3	3	3	-	1	2

¹⁾ Schwerwiegender Unfall mit Sachschaden (im engeren Sinne) sowie sonst. Unfälle unter dem Einfluss berauschender Mittel.

Noch: 3. Straßenverkehrsunfälle und Verunglückte in Bayern im Mai 2024 nach Kreisen

Gebiet Ortslage	Straßenverkehrsunfälle			Verunglückte			
	insgesamt	davon		insgesamt	Getötete	Schwer- verletzte	Leicht- verletzte
		Unfälle mit Personenschaden	schwerwiegende Unfälle mit Sachschaden ¹⁾				
Coburg	23	19	4	20	-	1	19
innerorts	13	12	1	13	-	-	13
außerorts ohne Autobahn	7	7	-	7	-	1	6
auf Autobahnen	3	-	3	-	-	-	-
Forchheim	47	44	3	56	-	7	49
innerorts	27	26	1	32	-	3	29
außerorts ohne Autobahn	19	17	2	23	-	4	19
auf Autobahnen	1	1	-	1	-	-	1
Hof	39	31	8	39	-	11	28
innerorts	10	8	2	8	-	3	5
außerorts ohne Autobahn	15	14	1	15	-	5	10
auf Autobahnen	14	9	5	16	-	3	13
Kronach	17	15	2	19	-	3	16
innerorts	12	11	1	14	-	3	11
außerorts ohne Autobahn	5	4	1	5	-	-	5
auf Autobahnen	-	-	-	-	-	-	-
Kulmbach	19	14	5	18	-	2	16
innerorts	7	6	1	6	-	-	6
außerorts ohne Autobahn	8	6	2	9	-	2	7
auf Autobahnen	4	2	2	3	-	-	3
Lichtenfels	20	18	2	21	-	6	15
innerorts	14	13	1	13	-	4	9
außerorts ohne Autobahn	3	3	-	4	-	2	2
auf Autobahnen	3	2	1	4	-	-	4
Wunsiedel i. Fichtelgebirge	23	19	4	24	-	3	21
innerorts	20	16	4	16	-	2	14
außerorts ohne Autobahn	3	3	-	8	-	1	7
auf Autobahnen	-	-	-	-	-	-	-
Reg.-Bez. Oberfranken	371	318	53	393	-	51	342
innerorts	217	196	21	230	-	28	202
außerorts ohne Autobahn	102	92	10	121	-	17	104
auf Autobahnen	52	30	22	42	-	6	36
Ansbach, Stadt	29	22	7	27	-	7	20
innerorts	24	17	7	20	-	3	17
außerorts ohne Autobahn	5	5	-	7	-	4	3
auf Autobahnen	-	-	-	-	-	-	-
Erlangen, Stadt	17	15	2	19	-	2	17
innerorts	9	8	1	9	-	1	8
außerorts ohne Autobahn	1	1	-	1	-	1	-
auf Autobahnen	7	6	1	9	-	-	9
Fürth, Stadt	33	32	1	34	-	1	33
innerorts	31	30	1	32	-	1	31
außerorts ohne Autobahn	1	1	-	1	-	-	1
auf Autobahnen	1	1	-	1	-	-	1
Nürnberg, Stadt	136	124	12	151	1	11	139
innerorts	133	121	12	144	1	11	132
außerorts ohne Autobahn	1	1	-	2	-	-	2
auf Autobahnen	2	2	-	5	-	-	5
Schwabach, Stadt	10	6	4	6	-	-	6
innerorts	6	5	1	5	-	-	5
außerorts ohne Autobahn	3	1	2	1	-	-	1
auf Autobahnen	1	-	1	-	-	-	-
Ansbach	69	60	9	79	3	14	62
innerorts	27	25	2	26	2	2	22
außerorts ohne Autobahn	33	28	5	46	1	9	36
auf Autobahnen	9	7	2	7	-	3	4
Erlangen-Höchststadt	42	35	7	55	-	4	51
innerorts	11	10	1	12	-	1	11
außerorts ohne Autobahn	22	19	3	26	-	2	24
auf Autobahnen	9	6	3	17	-	1	16
Fürth	26	22	4	28	-	5	23
innerorts	15	13	2	16	-	2	14
außerorts ohne Autobahn	11	9	2	12	-	3	9
auf Autobahnen	-	-	-	-	-	-	-
Nürnberger Land	58	49	9	59	-	9	50
innerorts	31	28	3	31	-	4	27
außerorts ohne Autobahn	13	12	1	14	-	5	9
auf Autobahnen	14	9	5	14	-	-	14
Neustadt a.d.A.-Bad Windsheim	26	26	-	31	-	2	29
innerorts	13	13	-	13	-	2	11
außerorts ohne Autobahn	13	13	-	18	-	-	18
auf Autobahnen	-	-	-	-	-	-	-

¹⁾ Schwerwiegender Unfall mit Sachschaden (im engeren Sinne) sowie sonst. Unfälle unter dem Einfluss berauschender Mittel.

Noch: 3. Straßenverkehrsunfälle und Verunglückte in Bayern im Mai 2024 nach Kreisen

Gebiet Ortslage	Straßenverkehrsunfälle			Verunglückte			
	insgesamt	davon		insgesamt	Getötete	Schwer- verletzte	Leicht- verletzte
		Unfälle mit Personenschaden	schwerwiegende Unfälle mit Sachschaden ¹⁾				
Roth	40	34	6	43	-	14	29
innerorts	18	18	-	22	-	8	14
außerorts ohne Autobahn	10	9	1	13	-	4	9
auf Autobahnen	12	7	5	8	-	2	6
Weißenburg-Gunzenhausen	45	38	7	46	-	11	35
innerorts	28	24	4	27	-	5	22
außerorts ohne Autobahn	17	14	3	19	-	6	13
auf Autobahnen	-	-	-	-	-	-	-
Reg.-Bez. Mittelfranken	531	463	68	578	4	80	494
innerorts	346	312	34	357	3	40	314
außerorts ohne Autobahn	130	113	17	160	1	34	125
auf Autobahnen	55	38	17	61	-	6	55
Aschaffenburg, Stadt	20	15	5	15	-	2	13
innerorts	19	14	5	14	-	2	12
außerorts ohne Autobahn	1	1	-	1	-	-	1
auf Autobahnen	-	-	-	-	-	-	-
Schweinfurt, Stadt	23	18	5	19	-	4	15
innerorts	22	17	5	18	-	4	14
außerorts ohne Autobahn	-	-	-	-	-	-	-
auf Autobahnen	1	1	-	1	-	-	1
Würzburg, Stadt	54	47	7	53	-	6	47
innerorts	50	45	5	50	-	6	44
außerorts ohne Autobahn	2	1	1	1	-	-	1
auf Autobahnen	2	1	1	2	-	-	2
Aschaffenburg	44	34	10	44	1	10	33
innerorts	22	17	5	18	-	2	16
außerorts ohne Autobahn	15	12	3	16	1	5	10
auf Autobahnen	7	5	2	10	-	3	7
Bad Kissingen	47	33	14	35	1	13	21
innerorts	16	13	3	13	-	5	8
außerorts ohne Autobahn	16	14	2	16	1	7	8
auf Autobahnen	15	6	9	6	-	1	5
Rhön-Grabfeld	24	15	9	20	2	7	11
innerorts	11	7	4	7	-	2	5
außerorts ohne Autobahn	10	8	2	13	2	5	6
auf Autobahnen	3	-	3	-	-	-	-
Haßberge	30	25	5	28	-	6	22
innerorts	14	14	-	17	-	2	15
außerorts ohne Autobahn	14	11	3	11	-	4	7
auf Autobahnen	2	-	2	-	-	-	-
Kitzingen	38	32	6	40	-	8	32
innerorts	18	16	2	19	-	4	15
außerorts ohne Autobahn	16	15	1	20	-	4	16
auf Autobahnen	4	1	3	1	-	-	1
Miltenberg	38	33	5	38	-	4	34
innerorts	23	20	3	22	-	2	20
außerorts ohne Autobahn	15	13	2	16	-	2	14
auf Autobahnen	-	-	-	-	-	-	-
Main-Spessart	41	37	4	45	-	15	30
innerorts	20	17	3	22	-	8	14
außerorts ohne Autobahn	19	18	1	20	-	7	13
auf Autobahnen	2	2	-	3	-	-	3
Schweinfurt	29	18	11	18	-	5	13
innerorts	14	9	5	9	-	3	6
außerorts ohne Autobahn	9	8	1	8	-	2	6
auf Autobahnen	6	1	5	1	-	-	1
Würzburg	33	28	5	31	-	7	24
innerorts	16	14	2	14	-	3	11
außerorts ohne Autobahn	16	14	2	17	-	4	13
auf Autobahnen	1	-	1	-	-	-	-
Reg.-Bez. Unterfranken.	421	335	86	386	4	87	295
innerorts	245	203	42	223	-	43	180
außerorts ohne Autobahn	133	115	18	139	4	40	95
auf Autobahnen	43	17	26	24	-	4	20
Augsburg, Stadt	115	97	18	112	1	8	103
innerorts	111	96	15	110	1	8	101
außerorts ohne Autobahn	1	-	1	-	-	-	-
auf Autobahnen	3	1	2	2	-	-	2
Kaufbeuren, Stadt	15	13	2	14	-	4	10
innerorts	15	13	2	14	-	4	10
außerorts ohne Autobahn	-	-	-	-	-	-	-
auf Autobahnen	-	-	-	-	-	-	-

¹⁾ Schwerwiegender Unfall mit Sachschaden (im engeren Sinne) sowie sonst. Unfälle unter dem Einfluss berauschender Mittel.

Noch: 3. Straßenverkehrsunfälle und Verunglückte in Bayern im Mai 2024 nach Kreisen

Gebiet Ortslage	Straßenverkehrsunfälle			Verunglückte			
	insgesamt	davon		insgesamt	Getötete	Schwer- verletzte	Leicht- verletzte
		Unfälle mit Personenschaden	schwerwiegende Unfälle mit Sachschaden ¹⁾				
Kempten (Allgäu), Stadt	36	33	3	38	-	1	37
innerorts	32	30	2	34	-	1	33
außerorts ohne Autobahn	3	3	-	4	-	-	4
auf Autobahnen	1	-	1	-	-	-	-
Memmingen, Stadt	27	24	3	27	-	3	24
innerorts	22	19	3	20	-	3	17
außerorts ohne Autobahn	2	2	-	2	-	-	2
auf Autobahnen	3	3	-	5	-	-	5
Aichach-Friedberg	53	44	9	49	-	7	42
innerorts	30	27	3	29	-	5	24
außerorts ohne Autobahn	12	11	1	13	-	2	11
auf Autobahnen	11	6	5	7	-	-	7
Augsburg	89	77	12	98	-	13	85
innerorts	56	52	4	57	-	7	50
außerorts ohne Autobahn	24	20	4	27	-	5	22
auf Autobahnen	9	5	4	14	-	1	13
Dillingen a.d.Donau	19	15	4	19	-	2	17
innerorts	10	8	2	11	-	1	10
außerorts ohne Autobahn	9	7	2	8	-	1	7
auf Autobahnen	-	-	-	-	-	-	-
Günzburg	36	32	4	46	-	18	28
innerorts	17	16	1	21	-	5	16
außerorts ohne Autobahn	10	10	-	16	-	11	5
auf Autobahnen	9	6	3	9	-	2	7
Neu-Ulm	71	57	14	63	-	3	60
innerorts	56	46	10	50	-	2	48
außerorts ohne Autobahn	8	8	-	9	-	-	9
auf Autobahnen	7	3	4	4	-	1	3
Lindau (Bodensee)	36	35	1	38	1	5	32
innerorts	26	26	-	28	1	1	26
außerorts ohne Autobahn	8	8	-	9	-	4	5
auf Autobahnen	2	1	1	1	-	-	1
Ostallgäu	58	51	7	65	-	15	50
innerorts	29	25	4	30	-	6	24
außerorts ohne Autobahn	25	23	2	31	-	9	22
auf Autobahnen	4	3	1	4	-	-	4
Unterallgäu	50	42	8	53	-	13	40
innerorts	18	18	-	23	-	3	20
außerorts ohne Autobahn	22	19	3	23	-	9	14
auf Autobahnen	10	5	5	7	-	1	6
Donau-Ries	45	42	3	54	1	5	48
innerorts	20	19	1	26	-	1	25
außerorts ohne Autobahn	25	23	2	28	1	4	23
auf Autobahnen	-	-	-	-	-	-	-
Oberallgäu	67	59	8	75	2	11	62
innerorts	32	28	4	35	-	6	29
außerorts ohne Autobahn	33	30	3	39	2	5	32
auf Autobahnen	2	1	1	1	-	-	1
Reg.-Bez. Schwaben	717	621	96	751	5	108	638
innerorts	474	423	51	488	2	53	433
außerorts ohne Autobahn	182	164	18	209	3	50	156
auf Autobahnen	61	34	27	54	-	5	49
Bayern	4 610	3 998	612	4 904	36	752	4 116
innerorts	2 997	2 685	312	3 093	11	379	2 703
außerorts ohne Autobahn	1 234	1 081	153	1 447	24	330	1 093
auf Autobahnen	379	232	147	364	1	43	320
Kreisfreie Städte	1 384	1 242	142	1 508	3	124	1 381
Landkreise	3 226	2 756	470	3 396	33	628	2 735

¹⁾ Schwerwiegender Unfall mit Sachschaden (im engeren Sinne) sowie sonst. Unfälle unter dem Einfluss berauschender Mittel.

4. Straßenverkehrsunfälle und Verunglückte in Bayern nach Straßenarten

Straßenart —— Ortslage	2024				2023				Zu- bzw. Abnahme (-)			
	Unfälle mit Personen- schaden	Verunglückte			Unfälle mit Personen- schaden	Verunglückte			Unfälle mit Personen- schaden	Getötete	Schwer- verletzte	Leicht- verletzte
		Getötete	Schwer- verletzte	Leicht- verletzte		Getötete	Schwer- verletzte	Leicht- verletzte				
Anzahl								%				

Mai

Autobahnen	232	1	43	320	277	2	46	361	-16,2	X	-6,5	-11,4
Bundesstraßen	484	9	83	586	684	6	173	760	-29,2	X	-52,0	-22,9
innerorts	257	1	24	313	296	-	39	327	-13,2	X	-38,5	-4,3
außerorts	227	8	59	273	388	6	134	433	-41,5	X	-56,0	-37,0
Landesstraßen	678	11	156	707	920	14	237	983	-26,3	-21,4	-34,2	-28,1
innerorts	320	-	49	338	416	4	75	421	-23,1	X	-34,7	-19,7
außerorts	358	11	107	369	504	10	162	562	-29,0	10,0	-34,0	-34,3
Kreisstraßen	478	7	135	465	572	8	157	576	-16,4	X	-14,0	-19,3
innerorts	197	2	41	194	241	2	47	248	-18,3	-	-12,8	-21,8
außerorts	281	5	94	271	331	6	110	328	-15,1	X	-14,5	-17,4
Andere Straßen	2 126	8	335	2 038	2 501	9	426	2 402	-15,0	X	-21,4	-15,2
innerorts	1 911	8	265	1 858	2 267	8	343	2 199	-15,7	-	-22,7	-15,5
außerorts	215	-	70	180	234	1	83	203	-8,1	X	-15,7	-11,3
Insgesamt	3 998	36	752	4 116	4 954	39	1 039	5 082	-19,3	-7,7	-27,6	-19,0
innerorts	2 685	11	379	2 703	3 220	14	504	3 195	-16,6	-21,4	-24,8	-15,4
außerorts	1 313	25	373	1 413	1 734	25	535	1 887	-24,3	-	-30,3	-25,1

Januar - Mai

Autobahnen	1 210	20	189	1 757	1 184	9	219	1 649	2,2	X	-13,7	6,5
Bundesstraßen	2 414	44	478	3 013	2 527	46	538	3 131	-4,5	-4,3	-11,2	-3,8
innerorts	1 093	5	124	1 262	1 081	3	131	1 293	1,1	X	-5,3	-2,4
außerorts	1 321	39	354	1 751	1 446	43	407	1 838	-8,6	-9,3	-13,0	-4,7
Landesstraßen	3 170	38	692	3 570	3 090	41	663	3 603	2,6	-7,3	4,4	-0,9
innerorts	1 432	7	219	1 553	1 429	8	212	1 576	0,2	X	3,3	-1,5
außerorts	1 738	31	473	2 017	1 661	33	451	2 027	4,6	-6,1	4,9	-0,5
Kreisstraßen	1 942	29	440	2 032	1 804	20	482	1 883	7,6	45,0	-8,7	7,9
innerorts	780	4	132	816	722	4	143	749	8,0	-	-7,7	8,9
außerorts	1 162	25	308	1 216	1 082	16	339	1 134	7,4	56,3	-9,1	7,2
Andere Straßen	8 017	34	1 216	7 918	7 748	35	1 160	7 759	3,5	-2,9	4,8	2,0
innerorts	7 299	27	990	7 302	7 173	31	996	7 177	1,8	-12,9	-0,6	1,7
außerorts	718	7	226	616	575	4	164	582	24,9	X	37,8	5,8
Insgesamt	16 753	165	3 015	18 290	16 353	151	3 062	18 025	2,4	9,3	-1,5	1,5
innerorts	10 604	43	1 465	10 933	10 405	46	1 482	10 795	1,9	-6,5	-1,1	1,3
außerorts	6 149	122	1 550	7 357	5 948	105	1 580	7 230	3,4	16,2	-1,9	1,8

5. Verunglückte im Straßenverkehr in Bayern nach

Art der Verkehrsbeteiligung —— Ortslage	Getötete						Schwerverletzte					
	Mai		Zu- bzw. Abnah- me (-)	Januar - Mai		Zu- bzw. Abnah- me (-)	Mai		Zu- bzw. Abnah- me (-)	Januar - Mai		Zu- bzw. Abnah- me (-)
	2024	2023		2024	2023		2024	2023		2024	2023	
	Anzahl		%	Anzahl		%	Anzahl		%	Anzahl		%
Fahrer und Mitfahrer von												
Kraftträdern mit Versicherungs-												
kennzeichen	1	2	X	1	3	X	21	29	-27,6	72	68	5,9
innerorts	1	1	-	1	2	X	13	15	-13,3	48	45	6,7
außerorts	-	1	X	-	1	X	8	14	X	24	23	4,3
davon												
Mofas, Kleinkraftträdern	1	2	X	1	3	X	19	27	-29,6	64	63	1,6
innerorts	1	1	-	1	2	X	12	14	-14,3	43	42	2,4
außerorts	-	1	X	-	1	X	7	13	X	21	21	-
S-Pedelecs	-	-	-	-	-	-	-	2	X	2	3	X
innerorts	-	-	-	-	-	-	-	1	X	2	2	-
außerorts	-	-	-	-	-	-	-	1	X	-	1	X
drei- und leichten												
vierrädri gen Kfz	-	-	-	-	-	-	2	-	X	6	2	X
innerorts	-	-	-	-	-	-	1	-	X	3	1	X
außerorts	-	-	-	-	-	-	1	-	X	3	1	X
Elektrokleinstfahrzeu gen	1	-	X	3	1	X	13	12	8,3	54	48	12,5
innerorts	1	-	X	3	-	X	11	12	-8,3	50	47	6,4
außerorts	-	-	-	-	1	X	2	-	X	4	1	X
Kraftträdern mit amtlichem												
Kennzeichen	8	14	X	31	20	55,0	154	237	-35,0	483	448	7,8
innerorts	3	3	-	5	3	X	43	68	-36,8	152	144	5,6
außerorts	5	11	X	26	17	52,9	111	169	-34,3	331	304	8,9
davon												
zwei rädri gen Kraft-												
fahrzeu gen	8	14	X	31	20	55,0	154	236	-34,7	477	443	7,7
innerorts	3	3	-	5	3	X	43	67	-35,8	149	141	5,7
außerorts	5	11	X	26	17	52,9	111	169	-34,3	328	302	8,6
drei- und schweren												
vierrädri gen Kfz	-	-	-	-	-	-	-	1	X	6	5	X
innerorts	-	-	-	-	-	-	-	1	X	3	3	-
außerorts	-	-	-	-	-	-	-	-	-	3	2	X
Personenkraftwagen	15	11	36,4	79	76	3,9	181	270	-33,0	1 105	1 250	-11,6
innerorts	-	3	X	4	7	X	33	52	-36,5	214	268	-20,1
außerorts	15	8	X	75	69	8,7	148	218	-32,1	891	982	-9,3
darunter												
im Alter von 18 bis unter												
25 Jahren	2	3	X	11	10	10,0	37	50	-26,0	205	204	0,5
innerorts	-	1	X	1	2	X	7	5	X	30	27	11,1
außerorts	2	2	-	10	8	X	30	45	-33,3	175	177	-1,1
Wohnmobilen	-	-	-	-	-	-	-	-	-	3	4	X
innerorts	-	-	-	-	-	-	-	-	-	-	-	-
außerorts	-	-	-	-	-	-	-	-	-	3	4	X
Bussen	-	-	-	-	-	-	5	5	-	15	19	-21,1
innerorts	-	-	-	-	-	-	4	5	X	14	18	-22,2
außerorts	-	-	-	-	-	-	1	-	X	1	1	-
Güterkraftfahrzeu gen	1	2	X	5	6	X	11	14	-21,4	47	58	-19,0
innerorts	-	-	-	-	-	-	4	1	X	8	8	-
außerorts	1	2	X	5	6	X	7	13	X	39	50	-22,0
dar Liefer- und Lastkraftwagen												
mit zul. Gesamtgewicht bis												
einschl. 3 500 kg ¹⁾	1	1	-	3	4	X	4	8	X	22	24	-8,3
innerorts	-	-	-	-	-	-	1	1	-	3	3	-
außerorts	1	1	-	3	4	X	3	7	X	19	21	-9,5
Liefer- und Lastkraftwagen												
mit zul. Gesamtgewicht												
über 3 500 kg ¹⁾	-	-	-	2	-	X	2	3	X	10	19	-47,4
innerorts	-	-	-	-	-	-	-	-	-	2	3	X
außerorts	-	-	-	2	-	X	2	3	X	8	16	X
Sattelzugmaschinen	-	-	-	-	1	X	5	2	X	14	13	7,7
innerorts	-	-	-	-	-	-	3	-	X	3	2	X
außerorts	-	-	-	-	1	X	2	2	-	11	11	-
Landwirtschaftlichen												
Zugmaschinen	1	-	X	1	-	X	4	4	-	15	10	50,0
innerorts	-	-	-	-	-	-	3	3	-	9	8	X
außerorts	1	-	X	1	-	X	1	1	-	6	2	X
übrigen Kraftfahrzeu gen	-	-	-	1	-	X	2	1	X	4	12	X
innerorts	-	-	-	-	-	-	1	1	-	2	7	X
außerorts	-	-	-	1	-	X	1	-	X	2	5	X
Kraftfahrzeu gen zusammen	27	29	-6,9	121	106	14,2	391	572	-31,6	1 798	1 917	-6,2
innerorts	5	7	X	13	12	8,3	112	157	-28,7	497	545	-8,8
außerorts	22	22	-	108	94	14,9	279	415	-32,8	1 301	1 372	-5,2

¹⁾ Ohne Lastkraftwagen mit Tankauflage.

Art der Verkehrsbeteiligung und Ortslage

Leichtverletzte						Verunglückte insgesamt						Art der Verkehrsbeteiligung Ortslage
Mai		Zu- bzw. Abnah- me (-)	Januar - Mai		Zu- bzw. Abnah- me (-)	Mai		Zu- bzw. Abnah- me (-)	Januar - Mai		Zu- bzw. Abnah- me (-)	
2024	2023		2024	2023		2024	2023		2024	2023		
Anzahl			%	Anzahl			%		Anzahl			
												Fahrer und Mitfahrer von
122	151	-19,2	397	428	-7,2	144	182	-20,9	470	499	-5,8	Kraftträdern mit Versicherungs-
103	117	-12,0	331	343	-3,5	117	133	-12,0	380	390	-2,6 kennzeichnen
19	34	-44,1	66	85	-22,4	27	49	-44,9	90	109	-17,4 innerorts
											 außerorts
												davon
121	144	-16,0	380	397	-4,3	141	173	-18,5	445	463	-3,9 Mofas, Kleinkraftträdern
102	113	-9,7	320	326	-1,8	115	128	-10,2	364	370	-1,6 innerorts
19	31	-38,7	60	71	-15,5	26	45	-42,2	81	93	-12,9 außerorts
-	3	X	1	6	X	-	5	X	3	9	X S-Pedelecs
-	2	X	1	3	X	-	3	X	3	5	X innerorts
-	1	X	-	3	X	-	2	X	-	4	X außerorts
												drei- und leichten
1	4	X	16	25	-36,0	3	4	X	22	27	-18,5 vierrädrigen Kfz.
1	2	X	10	14	-28,6	2	2	-	13	15	-13,3 innerorts
-	2	X	6	11	X	1	2	X	9	12	X außerorts
100	103	-2,9	366	298	22,8	114	115	-0,9	423	347	21,9 Elektrokleinstfahrzeuge
96	100	-4,0	353	291	21,3	108	112	-3,6	406	338	20,1 innerorts
4	3	X	13	7	X	6	3	X	17	9	X außerorts
												Kraftträdern mit amtlichem
412	448	-8,0	1 218	926	31,5	574	699	-17,9	1 732	1 394	24,2 Kennzeichen
218	224	-2,7	670	516	29,8	264	295	-10,5	827	663	24,7 innerorts
194	224	-13,4	548	410	33,7	310	404	-23,3	905	731	23,8 außerorts
												davon
409	440	-7,0	1 198	907	32,1	571	690	-17,2	1 706	1 370	24,5 zweirädrigen Kraft-
217	222	-2,3	659	509	29,5	263	292	-9,9	813	653	24,5 fahrzeugen
192	218	-11,9	539	398	35,4	308	398	-22,6	893	717	24,5 innerorts
											 außerorts
												drei- und schweren
3	8	X	20	19	5,3	3	9	X	26	24	8,3 vierrädrigen Kfz.
1	2	X	11	7	X	1	3	X	14	10	40,0 innerorts
2	6	X	9	12	X	2	6	X	12	14	-14,3 außerorts
1 661	2 290	-27,5	10 017	10 409	-3,8	1 857	2 571	-27,8	11 201	11 735	-4,6 Personenkraftwagen
742	994	-25,4	4 192	4 546	-7,8	775	1 049	-26,1	4 410	4 821	-8,5 innerorts
919	1 296	-29,1	5 825	5 863	-0,6	1 082	1 522	-28,9	6 791	6 914	-1,8 außerorts
												darunter
276	418	-34,0	1 834	2 013	-8,9	315	471	-33,1	2 050	2 227	-7,9 im Alter von 18 bis unter
118	178	-33,7	675	807	-16,4	125	184	-32,1	706	836	-15,6 25 Jahren
158	240	-34,2	1 159	1 206	-3,9	190	287	-33,8	1 344	1 391	-3,4 innerorts
5	4	X	16	19	-15,8	5	4	X	19	23	-17,4 außerorts
3	3	-	4	4	-	3	3	-	4	4	- Wohnmobilen
2	1	X	12	15	-20,0	2	1	X	15	19	-21,1 innerorts
78	46	69,6	312	221	41,2	83	51	62,7	327	240	36,3 außerorts
62	38	63,2	243	169	43,8	66	43	53,5	257	187	37,4 Bussen
16	8	X	69	52	32,7	17	8	X	70	53	32,1 innerorts
39	71	-45,1	267	309	-13,6	51	87	-41,4	319	373	-14,5 außerorts
9	18	X	72	72	-	13	19	-31,6	80	80	- Güterkraftfahrzeugen
30	53	-43,4	195	237	-17,7	38	68	-44,1	239	293	-18,4 innerorts
											 außerorts
												dar. Liefer- und Lastkraftwagen
21	43	-51,2	147	167	-12,0	26	52	-50,0	172	195	-11,8	mit zul. Gesamtgewicht. bis
3	11	X	44	40	10,0	4	12	X	47	43	9,3 einschl. 3 500 kg ¹⁾
18	32	-43,8	103	127	-18,9	22	40	-45,0	125	152	-17,8 innerorts
											 außerorts
												Liefer- und Lastkraftwagen
8	17	X	59	77	-23,4	10	20	-50,0	71	96	-26,0	mit zul. Gesamtgewicht. bis
4	5	X	17	25	-32,0	4	5	X	19	28	-32,1 über 3 500 kg ¹⁾
4	12	X	42	52	-19,2	6	15	X	52	68	-23,5 innerorts
7	8	X	49	56	-12,5	12	10	20,0	63	70	-10,0 außerorts
-	1	X	8	4	X	3	1	X	11	6	X Sattelzugmaschinen
7	7	-	41	52	-21,2	9	9	-	52	64	-18,8 innerorts
											 außerorts
												Landwirtschaftlichen
5	12	X	39	30	30,0	10	16	-37,5	55	40	37,5 Zugmaschinen
1	5	X	11	9	X	4	8	X	20	17	17,6 innerorts
4	7	X	28	21	33,3	6	8	X	35	23	52,2 außerorts
3	6	X	31	55	-43,6	5	7	X	36	67	-46,3 übrigen Kraftfahrzeugen
3	4	X	20	21	-4,8	4	5	X	22	28	-21,4 innerorts
-	2	X	11	34	-67,6	1	2	X	14	39	-64,1 außerorts
2 425	3 131	-22,5	12 663	12 695	-0,3	2 843	3 732	-23,8	14 582	14 718	-0,9 Kraftfahrzeugen zusammen
1 237	1 503	-17,7	5 896	5 971	-1,3	1 354	1 667	-18,8	6 406	6 528	-1,9 innerorts
1 188	1 628	-27,0	6 767	6 724	0,6	1 489	2 065	-27,9	8 176	8 190	-0,2 außerorts

Noch: **5. Verunglückte im Straßenverkehr in Bayern nach**

Art der Verkehrsbeteiligung Ortslage	Getötete						Schwerverletzte					
	Mai		Zu- bzw. Abnah- me (-)	Januar - Mai		Zu- bzw. Abnah- me (-)	Mai		Zu- bzw. Abnah- me (-)	Januar - Mai		Zu- bzw. Abnah- me (-)
	2024	2023		2024	2023		2024	2023		2024	2023	
	Anzahl		%	Anzahl		%	Anzahl		%	Anzahl		%
Fahrer und Mitfahrer von												
Fahrrädern	6	6	-	20	22	-9,1	314	406	-22,7	914	859	6,4
innerorts	3	3	-	13	16	-18,8	225	289	-22,1	690	667	3,4
außerorts	3	3	-	7	6	X	89	117	-23,9	224	192	16,7
und zwar												
Pedelets	1	4	X	7	9	X	130	147	-11,6	321	264	21,6
innerorts	-	2	X	3	7	X	82	95	-13,7	225	186	21,0
außerorts	1	2	X	4	2	X	48	52	-7,7	96	78	23,1
unter 15 Jahren	-	-	-	-	1	X	15	27	-44,4	43	51	-15,7
innerorts	-	-	-	-	1	X	15	22	-31,8	39	44	-11,4
außerorts	-	-	-	-	-	-	-	5	X	4	7	X
anderen Fahrzeugen	2	-	X	4	-	X	2	5	X	10	14	-28,6
innerorts	2	-	X	4	-	X	1	4	X	8	12	X
außerorts	-	-	-	-	-	-	1	1	-	2	2	-
Fußgänger	1	4	X	20	23	-13,0	45	55	-18,2	290	266	9,0
innerorts	1	4	X	13	18	-27,8	41	53	-22,6	267	254	5,1
außerorts	-	-	-	7	5	X	4	2	X	23	12	91,7
und zwar												
Fußgänger mit Sport- oder Spielgeräten	-	-	-	-	-	-	1	1	-	7	6	X
innerorts	-	-	-	-	-	-	1	1	-	5	6	X
außerorts	-	-	-	-	-	-	-	-	-	2	-	X
unter 15 Jahren	-	-	-	-	-	-	8	17	X	53	51	3,9
innerorts	-	-	-	-	-	-	8	16	X	51	50	2,0
außerorts	-	-	-	-	-	-	-	1	X	2	1	X
65 Jahre und mehr	1	4	X	9	17	X	18	18	-	116	101	14,9
innerorts	1	4	X	8	15	X	17	18	-5,6	113	99	14,1
außerorts	-	-	-	1	2	X	1	-	X	3	2	X
Andere Personen	-	-	-	-	-	-	-	1	X	3	6	X
innerorts	-	-	-	-	-	-	-	1	X	3	4	X
außerorts	-	-	-	-	-	-	-	-	-	-	2	X
Insgesamt	36	39	-7,7	165	151	9,3	752	1 039	-27,6	3 015	3 062	-1,5
innerorts	11	14	-21,4	43	46	-6,5	379	504	-24,8	1 465	1 482	-1,1
außerorts	25	25	-	122	105	16,2	373	535	-30,3	1 550	1 580	-1,9
darunter:												
unter 15 Jahren	1	-	X	2	2	-	37	61	-39,3	145	154	-5,8
innerorts	-	-	-	-	1	X	24	44	-45,5	97	114	-14,9
außerorts	1	-	X	2	1	X	13	17	-23,5	48	40	20,0
65 Jahre und mehr	16	15	6,7	61	71	-14,1	187	242	-22,7	779	727	7,2
innerorts	5	9	X	23	33	-30,3	118	146	-19,2	491	452	8,6
außerorts	11	6	X	38	38	-	69	96	-28,1	288	275	4,7

Art der Verkehrsbeteiligung und Ortslage

Leichtverletzte						Verunglückte insgesamt						Art der Verkehrsbeteiligung Ortslage
Mai		Zu- bzw. Abnah- me (-)	Januar - Mai		Zu- bzw. Abnah- me (-)	Mai		Zu- bzw. Abnah- me (-)	Januar - Mai		Zu- bzw. Abnah- me (-)	
2024	2023		2024	2023		2024	2023		2024	2023		
Anzahl		%	Anzahl		%	Anzahl		%	Anzahl		%	
												Fahrer und Mitfahrer von
1 486	1 687	-11,9	4 497	4 152	8,3	1 806	2 099	-14,0	5 431	5 033	7,9 Fahrrädern
1 277	1 442	-11,4	3 974	3 706	7,2	1 505	1 734	-13,2	4 677	4 389	6,6 innerorts
209	245	-14,7	523	446	17,3	301	365	-17,5	754	644	17,1 außerorts
												und zwar
439	421	4,3	1 151	860	33,8	570	572	-0,3	1 479	1 133	30,5 Pedelecs
351	343	2,3	962	717	34,2	433	440	-1,6	1 190	910	30,8 innerorts
88	78	12,8	189	143	32,2	137	132	3,8	289	223	29,6 außerorts
143	190	-24,7	425	413	2,9	158	217	-27,2	468	465	0,6 unter 15 Jahren
124	174	-28,7	386	384	0,5	139	196	-29,1	425	429	-0,9 innerorts
19	16	18,8	39	29	34,5	19	21	-9,5	43	36	19,4 außerorts
13	18	-27,8	65	67	-3,0	17	23	-26,1	79	81	-2,5 anderen Fahrzeugen
10	15	-33,3	53	59	-10,2	13	19	-31,6	65	71	-8,5 innerorts
3	3	-	12	8	X	4	4	-	14	10	40,0 außerorts
191	241	-20,7	1 050	1 086	-3,3	237	300	-21,0	1 360	1 375	-1,1 Fußgänger
179	232	-22,8	999	1 041	-4,0	221	289	-23,5	1 279	1 313	-2,6 innerorts
12	9	X	51	45	13,3	16	11	45,5	81	62	30,6 außerorts
												und zwar
												Fußgänger mit Sport-
14	15	-6,7	43	33	30,3	15	16	-6,3	50	39	28,2 oder Spielgeräten
13	15	-13,3	39	33	18,2	14	16	-12,5	44	39	12,8 innerorts
1	-	X	4	-	X	1	-	X	6	-	X außerorts
49	61	-19,7	201	194	3,6	57	78	-26,9	254	245	3,7 unter 15 Jahren
49	60	-18,3	198	191	3,7	57	76	-25,0	249	241	3,3 innerorts
-	1	X	3	3	-	-	2	X	5	4	X außerorts
37	59	-37,3	210	215	-2,3	56	81	-30,9	335	333	0,6 65 Jahre und mehr
32	57	-43,9	199	206	-3,4	50	79	-36,7	320	320	- innerorts
5	2	X	11	9	X	6	2	X	15	13	15,4 außerorts
1	5	X	15	25	-40,0	1	6	X	18	31	-41,9 Andere Personen
-	3	X	11	18	-38,9	-	4	X	14	22	-36,4 innerorts
1	2	X	4	7	X	1	2	X	4	9	X außerorts
											 Insgesamt
4 116	5 082	-19,0	18 290	18 025	1,5	4 904	6 160	-20,4	21 470	21 238	1,1 innerorts
2 703	3 195	-15,4	10 933	10 795	1,3	3 093	3 713	-16,7	12 441	12 323	1,0 außerorts
1 413	1 887	-25,1	7 357	7 230	1,8	1 811	2 447	-26,0	9 029	8 915	1,3 darunter
											 unter 15 Jahren
321	428	-25,0	1 203	1 202	0,1	359	489	-26,6	1 350	1 358	-0,6 innerorts
249	330	-24,5	879	841	4,5	273	374	-27,0	976	956	2,1 außerorts
72	98	-26,5	324	361	-10,2	86	115	-25,2	374	402	-7,0 65 Jahre und mehr
630	756	-16,7	2 452	2 222	10,4	833	1 013	-17,8	3 292	3 020	9,0 innerorts
461	538	-14,3	1 687	1 531	10,2	584	693	-15,7	2 201	2 016	9,2 außerorts
169	218	-22,5	765	691	10,7	249	320	-22,2	1 091	1 004	8,7

6. An Straßenverkehrsunfällen beteiligte Fahrzeugführer und Fußgänger in Bayern

Art der Verkehrsbeteiligung Ortslage	Unfälle mit											
	Personen- schaden	schwerw. Sach- schaden ¹⁾	Personen- schaden	schwerw. Sach- schaden ¹⁾	Per- sonen- schaden	schwerw. Sach- schaden	Personen- schaden	schwerw. Sach- schaden ¹⁾	Personen- schaden	schwerw. Sach- schaden ¹⁾	Per- sonen- schaden	schwerw. Sach- schaden
	Mai 2024		Mai 2023		Zu- bzw. Abnahme (-)		Januar - Mai 2024		Januar - Mai 2023		Zu- bzw. Abnahme (-)	
	Anzahl				%		Anzahl				%	
Fahrer von												
Krafträdern mit Ver- sicherungskennzeichen	147	2	182	5	-19,2	X	476	10	488	14	-2,5	-28,6
innerorts	118	2	134	4	-11,9	X	386	9	383	10	0,8	X
außerorts	29	-	48	1	-39,6	X	90	1	105	4	-14,3	X
davon												
Mofas, Kleinkrafträdern	143	1	170	4	-15,9	X	446	5	452	8	-1,3	X
innerorts	116	1	127	4	-8,7	X	366	5	363	7	0,8	X
außerorts	27	-	43	-	-37,2	-	80	-	89	1	-10,1	X
S-Pedelecs	-	-	5	-	X	-	3	-	9	-	X	-
innerorts	-	-	3	-	X	-	3	-	5	-	X	-
außerorts	-	-	2	-	X	-	-	-	4	-	X	-
drei- und leichten vierradrigen Kfz	4	1	7	1	X	-	27	5	27	6	-	X
innerorts	2	1	4	-	X	X	17	4	15	3	13,3	X
außerorts	2	-	3	1	X	X	10	1	12	3	-16,7	X
Elektrokleinstfahrzeugen	122	1	130	1	-6,2	-	448	2	393	1	14,0	X
innerorts	116	1	127	1	-8,7	-	431	2	383	1	12,5	X
außerorts	6	-	3	-	X	-	17	-	10	-	70,0	-
Krafträdern mit amtlichem Kennzeichen	562	12	681	10	-17,5	20,0	1 707	35	1 372	25	24,4	40,0
innerorts	260	4	289	8	-10,0	X	826	19	657	16	25,7	18,8
außerorts	302	8	392	2	-23,0	X	881	16	715	9	23,2	X
davon												
zweiradrigen Kraft- fahrzeugen	559	10	672	10	-16,8	-	1 682	31	1 346	24	25,0	29,2
innerorts	259	4	286	8	-9,4	X	812	17	645	16	25,9	6,3
außerorts	300	6	386	2	-22,3	X	870	14	701	8	24,1	X
drei- und schweren vierradrigen Kfz	3	2	9	-	X	X	25	4	26	1	-3,8	X
innerorts	1	-	3	-	X	-	14	2	12	-	16,7	X
außerorts	2	2	6	-	X	X	11	2	14	1	-21,4	X
Personenkraftwagen	3 300	775	4 519	858	-27,0	-9,7	18 012	4 394	18 738	4 672	-3,9	-6,0
innerorts	1 980	423	2 629	423	-24,7	-	9 951	2 202	10 528	2 370	-5,5	-7,1
außerorts	1 320	352	1 890	435	-30,2	-19,1	8 061	2 192	8 210	2 302	-1,8	-4,8
darunter												
18 bis u. 25 Jahre	479	132	714	157	-32,9	-15,9	2 793	812	3 097	882	-9,8	-7,9
innerorts	250	63	369	76	-32,2	-17,1	1 309	370	1 546	424	-15,3	-12,7
außerorts	229	69	345	81	-33,6	-14,8	1 484	442	1 551	458	-4,3	-3,5
Wohnmobilen	10	3	12	5	-16,7	X	36	9	45	9	-20,0	-
innerorts	5	-	4	1	X	X	17	2	18	3	-5,6	X
außerorts	5	3	8	4	X	X	19	7	27	6	-29,6	X
Bussen	59	8	64	6	-7,8	X	302	27	251	21	20,3	28,6
innerorts	50	8	50	2	-	X	252	17	208	11	21,2	54,5
außerorts	9	-	14	4	X	X	50	10	43	10	16,3	-
Güterkraftfahrzeugen	203	48	314	67	-35,4	-28,4	1 189	371	1 344	400	-11,5	-7,3
innerorts	73	11	114	12	-36,0	-8,3	427	83	463	95	-7,8	-12,6
außerorts	130	37	200	55	-35,0	-32,7	762	288	881	305	-13,5	-5,6
darunter												
Liefer- und Lastkraftwagen mit zul. Gesamtgewicht bis einschl. 3 500 kg ²⁾	60	9	114	13	-47,4	X	407	102	459	120	-11,3	-15,0
innerorts	25	2	51	4	-51,0	X	199	23	207	42	-3,9	-45,2
außerorts	35	7	63	9	-44,4	X	208	79	252	78	-17,5	1,3
Liefer- und Lastkraftwagen mit zul. Gesamtgewicht über 3 500 kg ²⁾	54	15	101	22	-46,5	-31,8	366	110	412	122	-11,2	-9,8
innerorts	26	7	42	8	-38,1	X	142	37	167	42	-15,0	-11,9
außerorts	28	8	59	14	-52,5	X	224	73	245	80	-8,6	-8,8
Sattelzugmaschinen	80	22	86	32	-7,0	-31,3	381	143	426	155	-10,6	-7,7
innerorts	17	1	16	-	6,3	X	71	17	72	10	-1,4	70,0
außerorts	63	21	70	32	-10,0	-34,4	310	126	354	145	-12,4	-13,1
Landwirtschaftlichen Zugmaschinen	37	2	50	9	-26,0	X	142	25	128	28	10,9	-10,7
innerorts	15	1	22	4	-31,8	X	47	12	59	13	-20,3	-7,7
außerorts	22	1	28	5	-21,4	X	95	13	69	15	37,7	-13,3
übrigen Kraftfahrzeugen	9	3	16	-	X	X	65	21	92	9	-29,3	X
innerorts	6	3	11	-	X	X	41	13	59	6	-30,5	X
außerorts	3	-	5	-	X	-	24	8	33	3	-27,3	X
Kraftfahrzeugen zusammen	4 449	854	5 968	961	-25,5	-11,1	22 377	4 894	22 851	5 179	-2,1	-5,5
innerorts	2 623	453	3 380	455	-22,4	-0,4	12 378	2 359	12 758	2 525	-3,0	-6,6
außerorts	1 826	401	2 588	506	-29,4	-20,8	9 999	2 535	10 093	2 654	-0,9	-4,5
darunter flüchtig												
innerorts	174	56	250	67	-30,4	-16,4	900	308	933	341	-3,5	-9,7
innerorts	115	31	179	35	-35,8	-11,4	616	159	686	164	-10,2	-3,0
außerorts	59	25	71	32	-16,9	-21,9	284	149	247	177	15,0	-15,8

¹⁾ Schwerwiegender Unfall mit Sachschaden (im engeren Sinne). - ²⁾ Ohne Lastkraftwagen mit Tankauflage.

Noch: 6. An Straßenverkehrsunfällen beteiligte Fahrzeugführer und Fußgänger in Bayern

Art der Verkehrsbeteiligung Ortslage	Unfälle mit											
	Personen- schaden	schwerw. Sach- schaden ¹⁾	Personen- schaden	schwerw. Sach- schaden ¹⁾	Per- sonen- schaden	schwerw. Sach- schaden	Personen- schaden	schwerw. Sach- schaden ¹⁾	Personen- schaden	schwerw. Sach- schaden ¹⁾	Per- sonen- schaden	schwerw. Sach- schaden
	Mai 2024		Mai 2023		Zu- bzw. Abnahme (-)		Januar - Mai 2024		Januar - Mai 2023		Zu- bzw. Abnahme (-)	
	Anzahl				%		Anzahl				%	
Fahrer von												
Fahrrädern	1 935	3	2 256	4	-14,2	X	5 835	5	5 371	8	8,6	X
innerorts	1 606	2	1 862	3	-13,7	X	5 009	4	4 683	7	7,0	X
außerorts	329	1	394	1	-16,5	-	826	1	688	1	20,1	-
und zwar												
Pedelecs	597	-	604	-	-1,2	-	1 553	-	1 182	1	31,4	X
innerorts	451	-	462	-	-2,4	-	1 243	-	948	1	31,1	X
außerorts	146	-	142	-	2,8	-	310	-	234	-	32,5	-
unter 15 Jahren	173	-	230	-	-24,8	-	493	-	472	-	4,4	-
innerorts	153	-	206	-	-25,7	-	446	-	435	-	2,5	-
außerorts	20	-	24	-	-16,7	-	47	-	37	-	27,0	-
anderen Fahrzeugen	44	15	49	18	-10,2	-16,7	177	86	194	72	-8,8	19,4
innerorts	28	11	39	8	-28,2	X	134	55	149	37	-10,1	48,6
außerorts	16	4	10	10	60,0	X	43	31	45	35	-4,4	-11,4
Fußgänger	282	1	349	3	-19,2	X	1 507	10	1 522	6	-1,0	X
innerorts	262	1	333	3	-21,3	X	1 410	8	1 444	5	-2,4	X
außerorts	20	-	16	-	25,0	-	97	2	78	1	24,4	X
und zwar												
Fußgänger mit Sport- oder Spielgeräten	17	-	17	-	-	-	55	-	44	-	25,0	-
innerorts	15	-	17	-	-11,8	-	48	-	43	-	11,6	-
außerorts	2	-	-	-	X	-	7	-	1	-	X	-
unter 15 Jahren	67	-	87	1	-23,0	X	274	-	267	1	2,6	X
innerorts	67	-	84	1	-20,2	X	269	-	260	1	3,5	X
außerorts	-	-	3	-	X	-	5	-	7	-	X	-
65 Jahre und mehr	61	-	84	-	-27,4	-	349	-	346	-	0,9	-
innerorts	55	-	82	-	-32,9	-	334	-	331	-	0,9	-
außerorts	6	-	2	-	X	-	15	-	15	-	-	-
Andere Personen	7	1	31	1	X	-	60	5	87	2	-31,0	X
innerorts	5	-	19	-	X	-	44	2	59	1	-25,4	X
außerorts	2	1	12	1	X	-	16	3	28	1	-42,9	X
Insgesamt	6 717	874	8 653	987	-22,4	-11,4	29 956	5 000	30 025	5 267	-0,2	-5,1
innerorts	4 524	467	5 633	469	-19,7	-0,4	18 975	2 428	19 093	2 575	-0,6	-5,7
außerorts	2 193	407	3 020	518	-27,4	-21,4	10 981	2 572	10 932	2 692	0,4	-4,5
darunter:												
unter 15 Jahren	260	-	337	2	-22,8	X	815	-	784	4	4,0	X
innerorts	238	-	307	2	-22,5	X	760	-	735	4	3,4	X
außerorts	22	-	30	-	-26,7	-	55	-	49	-	12,2	-
65 Jahre und mehr	1 149	120	1 425	143	-19,4	-16,1	4 591	624	4 356	631	5,4	-1,1
innerorts	841	81	1 014	74	-17,1	9,5	3 271	353	3 117	363	4,9	-2,8
außerorts	308	39	411	69	-25,1	-43,5	1 320	271	1 239	268	6,5	1,1

¹⁾ Schwerwiegender Unfall mit Sachschaden (im engeren Sinne).

7. Straßenverkehrsunfälle und Verunglückte in Bayern im Mai 2024 nach Tagen

Tagesdatum Ortslage	Unfälle mit Personen- schaden	davon mit			Verunglückte			Unfälle mit schwer- wiegendem Sachschaden ¹⁾	Unfälle mit Personen- und schwer- wiegendem Sachschaden ¹⁾
		Getöteten	Schwer- verletzten	Leicht- verletzten	Getötete	Schwer- verletzte	Leicht- verletzte		
Innerorts									
1. Mittwoch	124	-	19	105	-	19	114	7	131
2. Donnerstag	99	1	14	84	1	14	94	11	110
3. Freitag	70	-	6	64	-	6	81	5	75
4. Samstag	85	-	11	74	-	11	88	11	96
5. Sonntag	53	-	10	43	-	10	57	10	63
6. Montag	90	-	12	78	-	12	91	5	95
7. Dienstag	104	-	11	93	-	12	111	8	112
8. Mittwoch	80	-	5	75	-	5	83	14	94
9. Donnerstag	108	1	23	84	1	23	100	6	114
10. Freitag	123	-	22	101	-	22	114	10	133
11. Samstag	106	-	29	77	-	30	93	9	115
12. Sonntag	77	-	12	65	-	13	79	4	81
13. Montag	119	-	10	109	-	10	133	8	127
14. Dienstag	144	-	18	126	-	18	143	10	154
15. Mittwoch	108	-	14	94	-	15	111	7	115
16. Donnerstag	106	-	12	94	-	12	104	6	112
17. Freitag	80	-	13	67	-	13	80	12	92
18. Samstag	98	1	16	81	1	16	96	9	107
19. Sonntag	63	-	12	51	-	13	73	8	71
20. Montag	99	1	16	82	1	16	97	4	103
21. Dienstag	63	1	7	55	1	7	62	8	71
22. Mittwoch	72	-	10	62	-	10	69	10	82
23. Donnerstag	92	2	11	79	2	11	91	7	99
24. Freitag	58	-	5	53	-	5	66	7	65
25. Samstag	61	1	9	51	1	10	55	3	64
26. Sonntag	99	1	11	87	1	11	102	5	104
27. Montag	79	-	12	67	-	12	76	6	85
28. Dienstag	65	-	8	57	-	8	63	8	73
29. Mittwoch	84	1	8	75	1	8	87	9	93
30. Donnerstag	35	1	4	30	1	4	38	5	40
31. Freitag	41	-	3	38	-	3	52	9	50
Zusammen	2 685	11	373	2 301	11	379	2 703	241	2 926
Außerorts, einschließlich Autobahn									
1. Mittwoch	71	2	25	44	2	31	60	6	77
2. Donnerstag	52	2	12	38	3	15	56	15	67
3. Freitag	23	2	7	14	2	10	29	9	32
4. Samstag	39	1	9	29	1	12	45	4	43
5. Sonntag	36	-	11	25	-	11	36	12	48
6. Montag	57	2	10	45	2	13	74	10	67
7. Dienstag	22	1	3	18	1	3	25	7	29
8. Mittwoch	34	-	6	28	-	6	42	8	42
9. Donnerstag	64	1	25	38	1	32	59	6	70
10. Freitag	48	1	10	37	1	12	53	6	54
11. Samstag	62	1	17	44	1	18	64	2	64
12. Sonntag	56	-	14	42	-	15	63	6	62
13. Montag	45	-	6	39	-	6	45	9	54
14. Dienstag	50	1	13	36	1	16	46	6	56
15. Mittwoch	41	1	10	30	1	12	42	7	48
16. Donnerstag	34	1	8	25	1	9	33	10	44
17. Freitag	43	1	11	31	1	14	53	13	56
18. Samstag	32	-	5	27	-	5	46	7	39
19. Sonntag	50	-	16	34	-	16	48	7	57
20. Montag	76	3	21	52	3	26	74	3	79
21. Dienstag	35	-	7	28	-	8	34	12	47
22. Mittwoch	29	-	4	25	-	4	31	9	38
23. Donnerstag	26	-	6	20	-	6	31	5	31
24. Freitag	42	-	8	34	-	10	54	12	54
25. Samstag	32	-	9	23	-	12	33	4	36
26. Sonntag	55	2	15	38	2	16	44	3	58
27. Montag	23	-	6	17	-	6	33	8	31
28. Dienstag	39	-	8	31	-	9	47	5	44
29. Mittwoch	29	1	5	23	1	5	36	6	35
30. Donnerstag	32	-	8	24	-	10	30	23	55
31. Freitag	36	1	5	30	1	5	47	30	66
Zusammen	1 313	24	320	969	25	373	1 413	270	1 583

¹⁾ Schwerwiegender Unfall mit Sachschaden (im engeren Sinne).

Noch: 7. Straßenverkehrsunfälle und Verunglückte in Bayern im Mai 2024 nach Tagen

Tagesdatum Ortslage	Unfälle mit Personen- schaden	davon mit			Verunglückte			Unfälle mit schwer- wiegendem Sachschaden ¹⁾	Unfälle mit Personen- und schwer- wiegendem Sachschaden ¹⁾
		Getöteten	Schwer- verletzten	Leicht- verletzten	Getötete	Schwer- verletzte	Leicht- verletzte		
Innerorts und außerorts zusammen									
1. Mittwoch	195	2	44	149	2	50	174	13	208
2. Donnerstag	151	3	26	122	4	29	150	26	177
3. Freitag	93	2	13	78	2	16	110	14	107
4. Samstag	124	1	20	103	1	23	133	15	139
5. Sonntag	89	-	21	68	-	21	93	22	111
6. Montag	147	2	22	123	2	25	165	15	162
7. Dienstag	126	1	14	111	1	15	136	15	141
8. Mittwoch	114	-	11	103	-	11	125	22	136
9. Donnerstag	172	2	48	122	2	55	159	12	184
10. Freitag	171	1	32	138	1	34	167	16	187
11. Samstag	168	1	46	121	1	48	157	11	179
12. Sonntag	133	-	26	107	-	28	142	10	143
13. Montag	164	-	16	148	-	16	178	17	181
14. Dienstag	194	1	31	162	1	34	189	16	210
15. Mittwoch	149	1	24	124	1	27	153	14	163
16. Donnerstag	140	1	20	119	1	21	137	16	156
17. Freitag	123	1	24	98	1	27	133	25	148
18. Samstag	130	1	21	108	1	21	142	16	146
19. Sonntag	113	-	28	85	-	29	121	15	128
20. Montag	175	4	37	134	4	42	171	7	182
21. Dienstag	98	1	14	83	1	15	96	20	118
22. Mittwoch	101	-	14	87	-	14	100	19	120
23. Donnerstag	118	2	17	99	2	17	122	12	130
24. Freitag	100	-	13	87	-	15	120	19	119
25. Samstag	93	1	18	74	1	22	88	7	100
26. Sonntag	154	3	26	125	3	27	146	8	162
27. Montag	102	-	18	84	-	18	109	14	116
28. Dienstag	104	-	16	88	-	17	110	13	117
29. Mittwoch	113	2	13	98	2	13	123	15	128
30. Donnerstag	67	1	12	54	1	14	68	28	95
31. Freitag	77	1	8	68	1	8	99	39	116
Insgesamt	3 998	35	693	3 270	36	752	4 116	511	4 509
darunter auf Autobahnen									
1. Mittwoch	6	-	2	4	-	3	8	1	7
2. Donnerstag	6	-	4	2	-	5	6	9	15
3. Freitag	5	1	1	3	1	1	5	3	8
4. Samstag	3	-	1	2	-	1	3	2	5
5. Sonntag	4	-	1	3	-	1	6	6	10
6. Montag	17	-	2	15	-	3	30	5	22
7. Dienstag	2	-	1	1	-	1	2	3	5
8. Mittwoch	7	-	-	7	-	-	9	1	8
9. Donnerstag	4	-	1	3	-	2	8	3	7
10. Freitag	3	-	1	2	-	1	4	-	3
11. Samstag	5	-	1	4	-	1	15	-	5
12. Sonntag	9	-	-	9	-	-	16	3	12
13. Montag	6	-	-	6	-	-	7	4	10
14. Dienstag	9	-	1	8	-	1	9	2	11
15. Mittwoch	8	-	2	6	-	2	8	1	9
16. Donnerstag	7	-	1	6	-	1	7	7	14
17. Freitag	9	-	2	7	-	3	13	4	13
18. Samstag	8	-	-	8	-	-	13	4	12
19. Sonntag	9	-	4	5	-	4	8	4	13
20. Montag	6	-	-	6	-	-	12	1	7
21. Dienstag	11	-	3	8	-	3	9	11	22
22. Mittwoch	8	-	1	7	-	1	8	7	15
23. Donnerstag	8	-	-	8	-	-	10	3	11
24. Freitag	13	-	-	13	-	-	18	9	22
25. Samstag	12	-	3	9	-	3	13	3	15
26. Sonntag	5	-	-	5	-	-	8	-	5
27. Montag	7	-	1	6	-	1	21	3	10
28. Dienstag	7	-	1	6	-	1	10	2	9
29. Mittwoch	8	-	2	6	-	2	10	1	9
30. Donnerstag	8	-	2	6	-	2	8	13	21
31. Freitag	12	-	-	12	-	-	16	21	33
Zusammen	232	1	38	193	1	43	320	136	368

¹⁾ Schwerwiegender Unfall mit Sachschaden (im engeren Sinne).

8. Getötete und Verletzte im Straßenverkehr in

Im Alter von ... bis unter ... Jahren Geschlecht	Getötete						Schwerverletzte					
	Mai		Zu- bzw. Abnah- me (-)	Januar - Mai		Zu- bzw. Abnah- me (-)	Mai		Zu- bzw. Abnah- me (-)	Januar - Mai		Zu- bzw. Abnah- me (-)
	2024	2023		2024	2023		2024	2023		2024	2023	
	Anzahl		%	Anzahl		%	Anzahl		%	Anzahl		%
unter 15	1	-	X	2	2	-	37	61	-39,3	145	154	-5,8
männlich	-	-	-	1	2	X	24	34	-29,4	94	96	-2,1
weiblich	1	-	X	1	-	X	13	27	-51,9	51	58	-12,1
15 - 18	1	1	-	2	3	X	31	65	-52,3	143	155	-7,7
männlich	1	1	-	2	1	X	21	45	-53,3	89	100	-11,0
weiblich	-	-	-	-	2	X	10	20	-50,0	54	55	-1,8
18 - 21	1	2	X	9	8	X	34	52	-34,6	188	190	-1,1
männlich	-	1	X	8	6	X	24	33	-27,3	123	119	3,4
weiblich	1	1	-	1	2	X	10	19	-47,4	65	71	-8,5
21 - 25	3	3	-	12	5	X	52	61	-14,8	187	186	0,5
männlich	2	2	-	8	3	X	36	40	-10,0	123	120	2,5
weiblich	1	1	-	4	2	X	16	21	-23,8	64	66	-3,0
25 - 30	1	1	-	9	5	X	52	59	-11,9	185	194	-4,6
männlich	1	1	-	8	4	X	41	42	-2,4	127	132	-3,8
weiblich	-	-	-	1	1	-	11	17	-35,3	58	62	-6,5
30 - 35	-	2	X	4	8	X	40	60	-33,3	151	170	-11,2
männlich	-	2	X	3	7	X	29	39	-25,6	94	109	-13,8
weiblich	-	-	-	1	1	-	11	21	-47,6	57	61	-6,6
35 - 40	2	-	X	6	8	X	31	52	-40,4	147	159	-7,5
männlich	2	-	X	5	7	X	20	33	-39,4	99	102	-2,9
weiblich	-	-	-	1	1	-	11	19	-42,1	48	57	-15,8
40 - 45	-	2	X	8	6	X	35	46	-23,9	145	146	-0,7
männlich	-	2	X	7	6	X	22	29	-24,1	93	96	-3,1
weiblich	-	-	-	1	-	X	13	17	-23,5	52	50	4,0
45 - 50	3	1	X	9	6	X	53	64	-17,2	177	187	-5,3
männlich	3	1	X	8	3	X	33	39	-15,4	107	119	-10,1
weiblich	-	-	-	1	3	X	20	25	-20,0	70	68	2,9
50 - 55	3	4	X	12	7	X	51	93	-45,2	206	241	-14,5
männlich	2	4	X	10	6	X	35	66	-47,0	146	147	-0,7
weiblich	1	-	X	2	1	X	16	27	-40,7	60	94	-36,2
55 - 60	3	6	X	16	14	14,3	69	99	-30,3	278	310	-10,3
männlich	3	5	X	13	10	30,0	48	59	-18,6	176	180	-2,2
weiblich	-	1	X	3	4	X	21	40	-47,5	102	130	-21,5
60 - 65	2	2	-	15	8	X	80	85	-5,9	284	243	16,9
männlich	1	2	X	12	7	X	46	58	-20,7	181	154	17,5
weiblich	1	-	X	3	1	X	34	27	25,9	103	89	15,7
65 - 70	3	2	X	12	8	X	46	70	-34,3	198	194	2,1
männlich	3	-	X	6	3	X	31	42	-26,2	112	112	-
weiblich	-	2	X	6	5	X	15	28	-46,4	86	82	4,9
70 - 75	4	1	X	15	7	X	56	50	12,0	196	161	21,7
männlich	3	1	X	10	5	X	31	32	-3,1	110	85	29,4
weiblich	1	-	X	5	2	X	25	18	38,9	86	76	13,2
75 und mehr	9	12	X	34	56	-39,3	85	122	-30,3	385	372	3,5
männlich	5	9	X	17	33	-48,5	41	64	-35,9	197	199	-1,0
weiblich	4	3	X	17	23	-26,1	44	58	-24,1	188	173	8,7
Zusammen	36	39	-7,7	165	151	9,3	752	1 039	-27,6	3 015	3 062	-1,5
männlich	26	31	-16,1	118	103	14,6	482	655	-26,4	1 871	1 870	0,1
weiblich	10	8	X	47	48	-2,1	270	384	-29,7	1 144	1 192	-4,0
Ohne Angabe	-	-	-	-	-	-	-	-	-	-	-	-
Insgesamt	36	39	-7,7	165	151	9,3	752	1 039	-27,6	3 015	3 062	-1,5

¹⁾ Summenzeilen einschl. Geschlecht 'divers'.

Bayern nach Altersgruppen und Geschlecht¹⁾

Leichtverletzte						Verunglückte insgesamt						Im Alter von ... bis unter ... Jahren Geschlecht
Mai		Zu- bzw. Abnah- me (-)	Januar - Mai		Zu- bzw. Abnah- me (-)	Mai		Zu- bzw. Abnah- me (-)	Januar - Mai		Zu- bzw. Abnah- me (-)	
2024	2023		2024	2023		2024	2023		2024	2023		
Anzahl			%	Anzahl			%		Anzahl			
321	428	-25,0	1 203	1 202	0,1	359	489	-26,6	1 350	1 358	-0,6 unter 15
193	251	-23,1	680	683	-0,4	217	285	-23,9	775	781	-0,8 männlich
128	177	-27,7	523	519	0,8	142	204	-30,4	575	577	-0,3 weiblich
244	245	-0,4	889	844	5,3	276	311	-11,3	1 034	1 002	3,2 15 - 18
168	157	7,0	572	523	9,4	190	203	-6,4	663	624	6,3 männlich
76	88	-13,6	317	320	-0,9	86	108	-20,4	371	377	-1,6 weiblich
257	332	-22,6	1 304	1 331	-2,0	292	386	-24,4	1 501	1 529	-1,8 18 - 21
157	204	-23,0	762	758	0,5	181	238	-23,9	893	883	1,1 männlich
100	128	-21,9	542	573	-5,4	111	148	-25,0	608	646	-5,9 weiblich
317	385	-17,7	1 519	1 517	0,1	372	449	-17,1	1 718	1 708	0,6 21 - 25
201	219	-8,2	872	825	5,7	239	261	-8,4	1 003	948	5,8 männlich
116	166	-30,1	647	691	-6,4	133	188	-29,3	715	759	-5,8 weiblich
371	433	-14,3	1 622	1 709	-5,1	424	493	-14,0	1 816	1 908	-4,8 25 - 30
227	241	-5,8	896	938	-4,5	269	284	-5,3	1 031	1 074	-4,0 männlich
144	192	-25,0	726	771	-5,8	155	209	-25,8	785	834	-5,9 weiblich
320	384	-16,7	1 564	1 584	-1,3	360	446	-19,3	1 719	1 762	-2,4 30 - 35
184	225	-18,2	874	885	-1,2	213	266	-19,9	971	1 001	-3,0 männlich
136	159	-14,5	689	699	-1,4	147	180	-18,3	747	761	-1,8 weiblich
270	359	-24,8	1 335	1 419	-5,9	303	411	-26,3	1 488	1 586	-6,2 35 - 40
170	203	-16,3	795	762	4,3	192	236	-18,6	899	871	3,2 männlich
100	156	-35,9	540	657	-17,8	111	175	-36,6	589	715	-17,6 weiblich
237	311	-23,8	1 234	1 289	-4,3	272	359	-24,2	1 387	1 441	-3,7 40 - 45
143	176	-18,8	662	703	-5,8	165	207	-20,3	762	805	-5,3 männlich
94	135	-30,4	572	586	-2,4	107	152	-29,6	625	636	-1,7 weiblich
223	300	-25,7	1 155	1 084	6,5	279	365	-23,6	1 341	1 277	5,0 45 - 50
128	158	-19,0	619	591	4,7	164	198	-17,2	734	713	2,9 männlich
95	142	-33,1	536	493	8,7	115	167	-31,1	607	564	7,6 weiblich
260	352	-26,1	1 249	1 256	-0,6	314	449	-30,1	1 467	1 504	-2,5 50 - 55
151	203	-25,6	666	681	-2,2	188	273	-31,1	822	834	-1,4 männlich
109	149	-26,8	583	575	1,4	126	176	-28,4	645	670	-3,7 weiblich
338	439	-23,0	1 504	1 438	4,6	410	544	-24,6	1 798	1 762	2,0 55 - 60
181	244	-25,8	788	769	2,5	232	308	-24,7	977	959	1,9 männlich
157	195	-19,5	716	669	7,0	178	236	-24,6	821	803	2,2 weiblich
323	353	-8,5	1 246	1 114	11,8	405	440	-8,0	1 545	1 365	13,2 60 - 65
188	204	-7,8	704	630	11,7	235	264	-11,0	897	791	13,4 männlich
135	149	-9,4	542	484	12,0	170	176	-3,4	648	574	12,9 weiblich
223	234	-4,7	817	682	19,8	272	306	-11,1	1 027	884	16,2 65 - 70
124	123	0,8	450	366	23,0	158	165	-4,2	568	481	18,1 männlich
99	111	-10,8	367	316	16,1	114	141	-19,1	459	403	13,9 weiblich
154	178	-13,5	578	534	8,2	214	229	-6,6	789	702	12,4 70 - 75
90	100	-10,0	311	285	9,1	124	133	-6,8	431	375	14,9 männlich
64	78	-17,9	267	249	7,2	90	96	-6,3	358	327	9,5 weiblich
253	344	-26,5	1 057	1 006	5,1	347	478	-27,4	1 476	1 434	2,9 75 und mehr
155	182	-14,8	620	543	14,2	201	255	-21,2	834	775	7,6 männlich
98	162	-39,5	437	463	-5,6	146	223	-34,5	642	659	-2,6 weiblich
4 111	5 077	-19,0	18 276	18 009	1,5	4 899	6 155	-20,4	21 456	21 222	1,1 Zusammen
2 460	2 890	-14,9	10 271	9 942	3,3	2 968	3 576	-17,0	12 260	11 915	2,9 männlich
1 651	2 187	-24,5	8 004	8 065	-0,8	1 931	2 579	-25,1	9 195	9 305	-1,2 weiblich
5	5	-	14	16	-12,5	5	5	-	14	16	-12,5 Ohne Angabe
4 116	5 082	-19,0	18 290	18 025	1,5	4 904	6 160	-20,4	21 470	21 238	1,1	Insgesamt

9. Straßenverkehrsunfälle und Verunglückte in Bayern nach Unfalltypen

Unfalltyp —— Ortslage	2024				2023				Zu- bzw. Abnahme (-)			
	Unfälle mit Personen- schaden	Verunglückte			Unfälle mit Personen- schaden	Verunglückte			Unfälle mit Personen- schaden	Getötete	Schwer- verletzte	Leicht- verletzte
		Getötete	Schwer- verletzte	Leicht- verletzte		Getötete	Schwer- verletzte	Leicht- verletzte				
	Anzahl								%			

Mai

Fahrunfall	1 188	10	285	1 000	1 323	11	366	1 070	-10,2	-9,1	-22,1	-6,5
innerorts	711	2	139	609	746	6	157	614	-4,7	X	-11,5	-0,8
außerorts	477	8	146	391	577	5	209	456	-17,3	X	-30,1	-14,3
Abbiege-Unfall	326	1	47	364	490	2	92	553	-33,5	X	-48,9	-34,2
innerorts	265	-	25	286	368	1	44	391	-28,0	X	-43,2	-26,9
außerorts	61	1	22	78	122	1	48	162	-50,0	-	-54,2	-51,9
Einbiegen/Kreuzenunfall	747	8	101	869	979	6	187	1 077	-23,7	X	-46,0	-19,3
innerorts	573	2	58	634	714	2	101	745	-19,7	-	-42,6	-14,9
außerorts	174	6	43	235	265	4	86	332	-34,3	X	-50,0	-29,2
Überschreitenunfall	96	-	21	87	126	2	35	103	-23,8	X	-40,0	-15,5
innerorts	92	-	19	84	122	2	33	99	-24,6	X	-42,4	-15,2
außerorts	4	-	2	3	4	-	2	4	-	-	-	X
Unfall durch ruhenden												
Verkehr	71	-	4	72	81	-	12	77	-12,3	-	X	-6,5
innerorts	71	-	4	72	74	-	8	72	-4,1	-	X	-
außerorts	-	-	-	-	7	-	4	5	X	-	X	X
Unfall im Längsverkehr	823	11	153	1 036	1 089	14	173	1 411	-24,4	-21,4	-11,6	-26,6
innerorts	422	2	47	516	556	1	47	691	-24,1	X	-	-25,3
außerorts	401	9	106	520	533	13	126	720	-24,8	X	-15,9	-27,8
Sonstiger Unfall	747	6	141	688	866	4	174	791	-13,7	X	-19,0	-13,0
innerorts	551	5	87	502	640	2	114	583	-13,9	X	-23,7	-13,9
außerorts	196	1	54	186	226	2	60	208	-13,3	X	-10,0	-10,6
Insgesamt	3 998	36	752	4 116	4 954	39	1 039	5 082	-19,3	-7,7	-27,6	-19,0
innerorts	2 685	11	379	2 703	3 220	14	504	3 195	-16,6	-21,4	-24,8	-15,4
außerorts	1 313	25	373	1 413	1 734	25	535	1 887	-24,3	-	-30,3	-25,1

Januar - Mai

Fahrunfall	4 229	51	976	3 896	3 834	42	955	3 461	10,3	21,4	2,2	12,6
innerorts	2 197	7	408	1 958	1 946	11	394	1 683	12,9	X	3,6	16,3
außerorts	2 032	44	568	1 938	1 888	31	561	1 778	7,6	41,9	1,2	9,0
Abbiege-Unfall	1 618	8	216	1 891	1 725	10	260	2 072	-6,2	X	-16,9	-8,7
innerorts	1 211	3	135	1 304	1 266	4	131	1 377	-4,3	X	3,1	-5,3
außerorts	407	5	81	587	459	6	129	695	-11,3	X	-37,2	-15,5
Einbiegen/Kreuzenunfall	3 240	17	465	3 816	3 378	21	550	3 990	-4,1	-19,0	-15,5	-4,4
innerorts	2 366	5	238	2 651	2 453	7	296	2 739	-3,5	X	-19,6	-3,2
außerorts	874	12	227	1 165	925	14	254	1 251	-5,5	-14,3	-10,6	-6,9
Überschreitenunfall	588	11	151	486	589	14	148	485	-0,2	-21,4	2,0	0,2
innerorts	563	6	145	466	568	10	142	467	-0,9	X	2,1	-0,2
außerorts	25	5	6	20	21	4	6	18	19,0	X	-	11,1
Unfall durch ruhenden												
Verkehr	292	2	31	280	299	-	40	288	-2,3	X	-22,5	-2,8
innerorts	276	1	28	261	271	-	27	265	1,8	X	3,7	-1,5
außerorts	16	1	3	19	28	-	13	23	-42,9	X	X	-17,4
Unfall im Längsverkehr	4 027	54	617	5 363	3 959	43	611	5 311	1,7	25,6	1,0	1,0
innerorts	1 972	5	160	2 456	1 948	4	160	2 459	1,2	X	-	-0,1
außerorts	2 055	49	457	2 907	2 011	39	451	2 852	2,2	25,6	1,3	1,9
Sonstiger Unfall	2 759	22	559	2 558	2 569	21	498	2 418	7,4	4,8	12,2	5,8
innerorts	2 019	16	351	1 837	1 953	10	332	1 805	3,4	60,0	5,7	1,8
außerorts	740	6	208	721	616	11	166	613	20,1	X	25,3	17,6
Insgesamt	16 753	165	3 015	18 290	16 353	151	3 062	18 025	2,4	9,3	-1,5	1,5
innerorts	10 604	43	1 465	10 933	10 405	46	1 482	10 795	1,9	-6,5	-1,1	1,3
außerorts	6 149	122	1 550	7 357	5 948	105	1 580	7 230	3,4	16,2	-1,9	1,8

Aktuelle
Veröffentlichungen
unter
q.bayern.de/produkte



Statistisches Jahrbuch für Bayern

Das **Statistische Jahrbuch** für Bayern ist das Standardwerk der amtlichen Statistik in Bayern seit 1894. Darin zusammengestellt sind jährlich aktuelle Statistikdaten über Land, Leben, Leute, Politik, Wissenschaft und Wirtschaft in Bayern.

Auf über 700 Seiten enthält es die wichtigsten Ergebnisse aller amtlichen

Statistiken – in Form von Tabellen, Graphiken oder Karten – zum Teil mit langjährigen Vergleichsdaten und Zeitreihen.

Ebenso enthalten sind ausgewählte Strukturdaten für Regierungsbezirke, kreisfreie Städte und Landkreise sowie Regionen Bayerns, für Bund und Länder sowie die EU-Mitgliedstaaten.



Die bisherigen Auswirkungen der Corona-Pandemie sind in ausgewählten Sonderstatistiken dargestellt.

Preise

Buch 39,00 €
Buch + DVD 46,00 €
PDF (DVD oder Datei)
12,00 €

Bayern kompakt

Das Kompendium **Bayern kompakt** bietet auf knapp 50 Seiten die wichtigsten bayerischen Strukturdaten aus Wirtschaft, Gesellschaft und Politik in Texten, Tabellen und Graphiken.

Es verweist zudem auf weiterführende Informationsmedien des Bayerischen Landesamts für Statistik.

Heft und Datei kostenlos

Bayerisches Landesamt für Statistik – Vertrieb, Nürnberger Straße 95, 90762 Fürth
Telefon 0911 98208-6311 | Telefax 0911 98208-96638 | vertrieb@statistik.bayern.de